



إعلام

يتشرف رئيس بلدية اريانة باعلام كافة متساكني المنطقة البلدية ومكونات المجتمع المدني أنه في اطار اعداد البرنامج الاستثماري البلدي التشاركي لسنة 2019 قد تم نشر التشخيص المالي والفني بمقر البلدية وعلى موقع التواصل الاجتماعي وبموقع الواب الخاص بالبلدية (<http://www.commune-ariana.gov.tn>)

الرجاء الاطلاع عليه وإبداء ملاحظاتكم او اعتراضاتكم بشأنه في ظرف أسبوع من تاريخ النشر و إرسالها على العنوان التالي :

✓ بلدية اريانة نهج 18 جانفي 1952 اريانة 2080

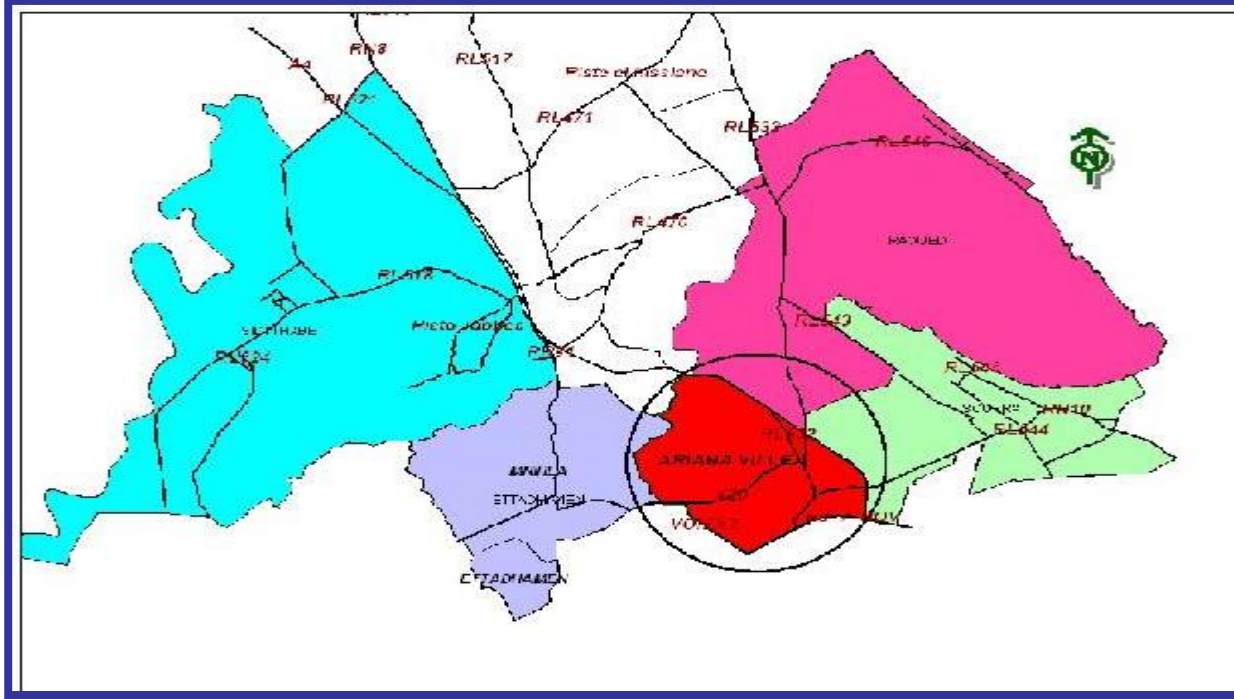
أو

✓ على موقع التواصل الاجتماعي " بلدية اريانة "

بِطَائِفَةِ نَعْرِيفِ الْبَلَدِيَّةِ



معطيات أساسية



□ تاريخ إحداث بلدية أريانة : 01 جويلية 1908

□ أمر ضبط الحدود الجديدة عدد 259 لسنة 2003

□ مساحة المنطقة البلدية: 1970 هكتارا

الدوائر البلدية



دائرة أريانة العليا

دائرة رياض النصر



دائرة المنزه

دائرة أريانة المدينة



صورة المقر	عدد السكان (أ)	المساحة (هـك)	سنة الإحداث	الدائرة
	33667	350	1987	أريانة المدينة
	25958	700	1987	أريانة العليا
	28710	370	1982	المنازة
	26151	550	2004	رياض النصر
	114486	1970	المجموع	

***المصدر: التعداد العام للسكن والسكنى لسنة 2014**

التشخيص

المالي

تقديم لميزانية البلدية لسنوات 2017 , 2018 , وتقديرات 2019

البيان	الإعتمادات المنجزة (لسنة 2017)	الإعتمادات بصدد الإنجاز (لسنة 2018)	تقديرية (لسنة 2019)
مجموع الموارد	63.371.693	68.064.433	32.735.481
مجموع المصاريف	18.990.299	22.514.753	32.735.481
1- موارد العنوان الأول	22.599.475	22.327.048	26.454.000
موارد ذاتية			
*موارد جبائية	16.278.340	15.064.978	19.174.000
*موارد غير جبائية وغير محالة	114.434	1.000.070	980.000
*المناب من المال المشترك	6.206.701	6.262.000	6.300.000
*مساعدات استثنائية	----	----	----
*مداخل أخرى	----	----	----

تقديرية (لسنة 2019)	الإعتمادات بصدد الإنجاز (لسنة 2018)	الإعتمادات المنجزة (لسنة 2017)	البيان
6.281.481	45.737.385	40.872.218	2- موارد العنوان الثاني
			المساعدات
888.000	212.000	424.000	- مساعدات غير موظفة
—	—	—	-مساعدات موظفة
—	—	—	-مساعدات إستثنائية
—	1.548.555	1.336.874	منح وفواضل منح
2.415.859	5.310.489	6.111.000	*التمويل الذاتي(80% من فواضل العنوان الأول لسنة السابقة)
1.327.622	1.527.814	2.945.163	التمويل الذاتي(20% من فواضل العنوان الأول لسنة السابقة من السنة السابقة)
800.000	256.344	256.344	*القروض وفواضل قروض
850.000	843.799	904.737	مدخر المناب من المال المشترك
—	36.038.384	28.894.100	بقية الفواضل والإعتمادات المحالة

تقديرية (لسنة 2019)	الإعتمادات بصدد الإنجاز (لسنة 2018)	الإعتمادات المنجزة (لسنة 2017)	البيان
19.819.000	16.514.753	14.198.817	1- مصاريف العنوان الأول
9.815.000	8.479.007	8.261.145	مصاريف التأجير
8.113.000	6.501.632	4.730.537	مصاريف وسائل المصالح
1.607.000	1.301.114	898.702	التدخل العمومي
214.000	233.000	308.433	فوائد الدين
12.916.481	6.000.000	4.791.482	2- مصاريف العنوان الثاني
11.685.481	5.643.000	4.229.482	مصاريف الإستثمار
870.000	—	—	تكملة المشاريع
361.000	357.000	562.000	أصل الدين

تقديرات البرنامج الإستثماري البلدي لسنة

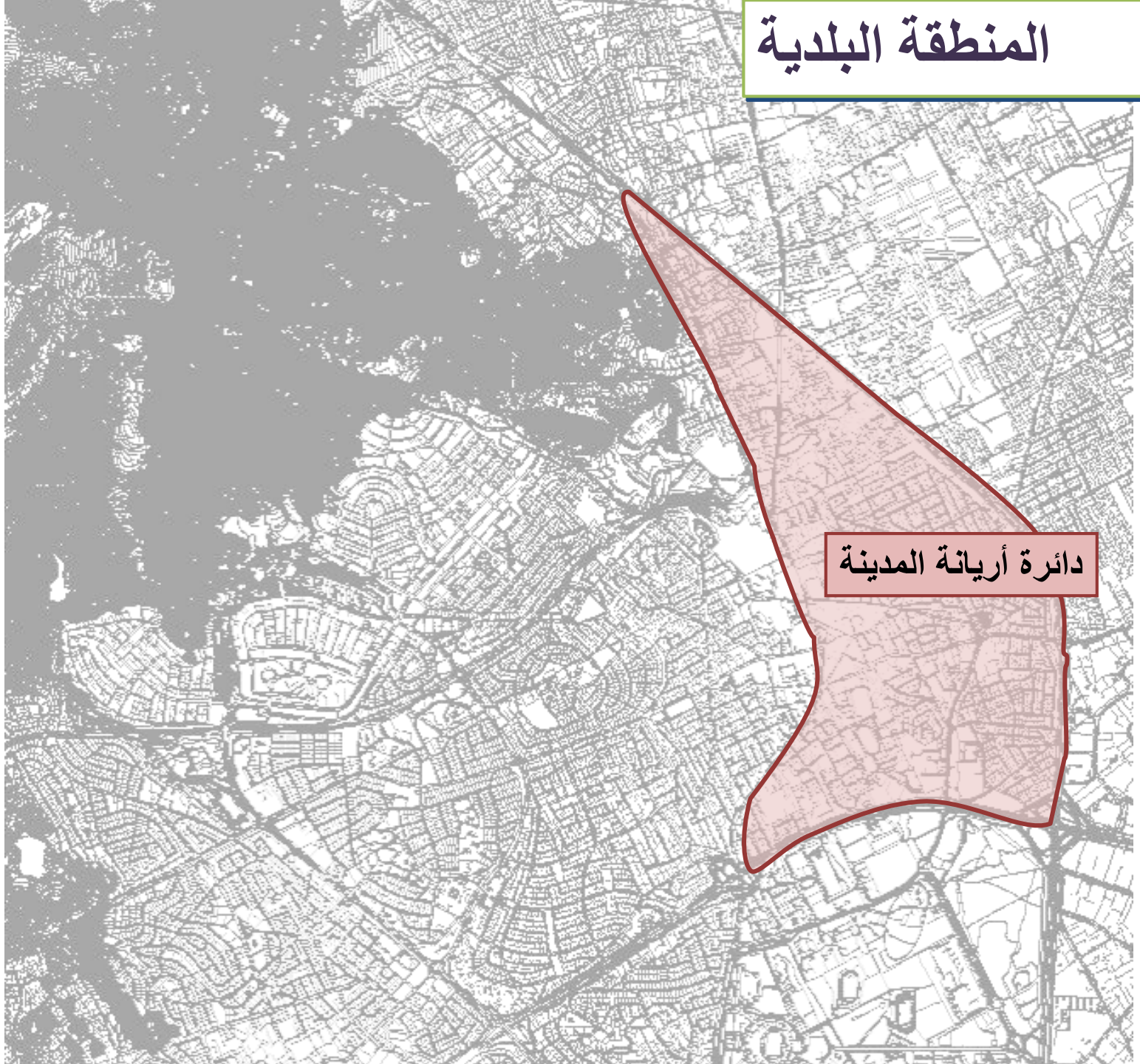
2019

الملاحظات	المبلغ	البيان	ع/ر
جملة المال الإحتياطي (2.415.859 د + 1.327.622 د) + قرض (800.000 د) المساعدات (888.000 د) + مساهمة الدولة (850.000 د)	6.281.481	موارد العنوان الثاني لسنة 2019	01
الفارق بين موارد العنوان الأول و نفقات العنوان الأول	6.635.000	مساهمة العنوان الأول في مصاريف العنوان الثاني لسنة 2019	02
تقديرات نفقات برنامج الإستثمار السنوي لسنة 2019 (2 + 1 = 3)	12.916.481	جملة موارد العنوان الثاني لسنة 2019	03
(الجزء الرابع)	361.000	أصل الدين لسنة 2019	04
	870.000	تكملة المشاريع الجارية	05
(7 = 5+ 4 -3)	11.685.481	تقديرات نفقات برنامج الإستثمار السنوي و الخاص بالتشاركية (مشاريع إدارية + مشاريع مهيكلية + مشاريع القرب لسنة 2019)	07

التشخيص الفني

نتائج التّشخيص

المنطقة البلدية



دائرة أريانة المدينة

دائرة أريانة المدينة

عدد 8 مناطق

عدد السكان		المساحة (هك)
إناث	ذكور	350
16625	17042	
33.667		

المنطقة البلدية



بطاقة تشخيص فنية الخاصة بسوق الجمعة

الكلفة التقديرية للتهيئة	حالة التنوير العمومي		حالة الرصيف		حالة الطريق		النهج	
	الحالة	عدد النقاط	الحالة	الكمية (متر مربع)	الحالة	النوعية	الطول (متر خطي)	اسم النهج
70.000.000	سيئة	07	متوسطة	400	متوسطة	خرسانة اسفلتية	204	ميمونة بن سعد
30.000.000	سيئة	04	متوسطة	200	متوسطة	خرسانة اسفلتية	100	ابن عباس
55.000.000	سيئة	06	متوسطة	340	متوسطة	خرسانة اسفلتية	170	ابو عبيد الله البكري
75.000.000	سيئة	09	متوسطة	460	متوسطة	خرسانة اسفلتية	230	ابو الحسن الاشعري
230000,000		26		1400			704	الجملة

منطقة حي المستقبل

المثال الموقعي

الحدود الترابية



- شمال شرق: الطريق السريعة رقم 8
- غربا : شارع أبو القاسم الشابي
- جنوبا : نهج ابن منظور

بطاقة تشخيص فنية خاصة بحي المستقبل

الكلفة التقديرية للتهيئة	حالة التنوير العمومي		حالة الرصيف		حالة الطريق		النهج	
	حالة	عدد النقاط	الحالة	الكمية	الحالة	النوعية	الطول	اسم النهج
87518.550	متوسطة	9	متوسطة	2000	متوسطة	خرسانة اسفلتية	200	شارع بن المنطور
16160.200			سيئة	525	جيدة	chape	287	الاحسان
161206.920			-	-	متوسطة	chape	477	الجداول
10115.000	متوسطة	4	سيئة	370	متوسطة	خرسانة اسفلتية	104	قدور الصرارفي
9627.100	متوسطة	4	سيئة	400	جيدة	خرسانة اسفلتية	192	الحبيب العمري
84064.575	متوسطة	10	سيئة	1200	جيدة	chape	270	البلسم
31853.623	متوسطة	6	سيئة	330	جيدة	chape	117	جبل بوقرنين
40114.900	متوسطة	22	سيئة	910	جيدة	chape	118	جبل الاطلس
41906.148			سيئة	200	سيئة	-	93	جبل الأوراس
38108.560	متوسطة	6	سيئة	300	جيدة	chape	156	جبل الوسط
9587.235	متوسطة	4	-	-	سيئة	-	41	ليمون
40044.960			-	540	سيئة	-	258	الربيع
22672.475			-	320	سيئة	-	105	العطر

منطقة حي النزهة

المثال الموقعي



الحدود الترابية

- شمالا: نهج ابن منظور
- شرقا : الطريق الوطنية 8
- غربا : شارع الرياض
- جنوبا : شارع أحمد الخبثاني

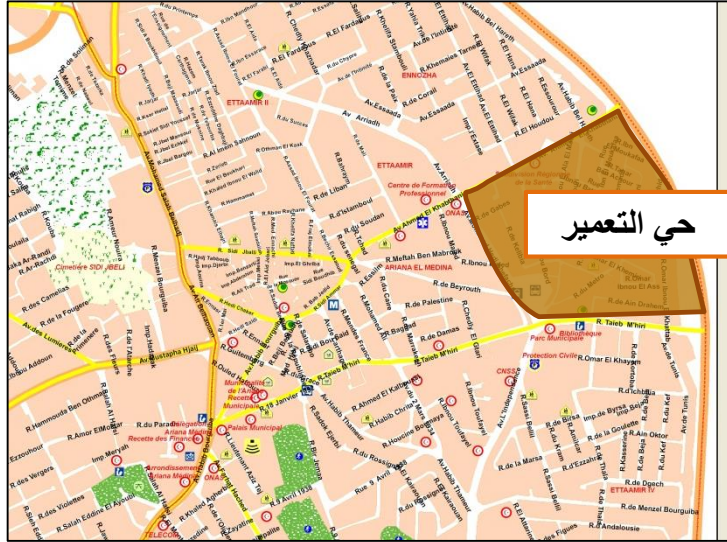
بطاقة تشخيص فنية خاصة بحي النزهة

الكلفة التقديرية للتهيئة	حالة التنوير العمومي		حالة الرصيف		حالة الطريق		النهج	
	الحالة	عدد النقاط	الحالة	الكمية (متر مربع)	الحالة	النوعية	الطول	اسم النهج
40.000.000	سيئة	03	متوسطة	200	رديئة	خرسانة اسفلتية	96	الفردوس
150.000.000	متوسطة	12	متوسطة	750	رديئة	خرسانة اسفلتية	365	بحي التركي
95.000.000	متوسطة	10	متوسطة	600	رديئة	خرسانة اسفلتية	300	الانس
55.000.000	متوسطة	06	متوسطة	350	رديئة	خرسانة اسفلتية	175	12 ماي
45.000.000	سيئة	05	متوسطة	300	رديئة	خرسانة اسفلتية	130	السلم
140.000.000	سيئة	16	متوسطة	950	رديئة	خرسانة اسفلتية	460	السعادة
100.000.000	سيئة	11	متوسطة	500	رديئة	خرسانة اسفلتية	248	الوفاق
100.000.000	سيئة	13	متوسطة	600	رديئة	خرسانة اسفلتية	287	الهناء
60.000.000	سيئة	06	متوسطة	300	رديئة	خرسانة اسفلتية	150	السرور
70.000.000	سيئة	07	متوسطة	400	رديئة	خرسانة اسفلتية	202	الهدوء
35.000.000	سيئة	04	متوسطة	200	رديئة	خرسانة اسفلتية	100	الانشراح
885000,000		93		5150			2513	الجملة

منطقة حي التعمير

المثال الموقعي

الحدود الترابية



- شمالا: شارع احمد الخبثاني
- شرقا : الطريق الوطنية 8
- غربا : شارع محمد الهادي خفشة
- جنوبا : نهج الطيب المهيري

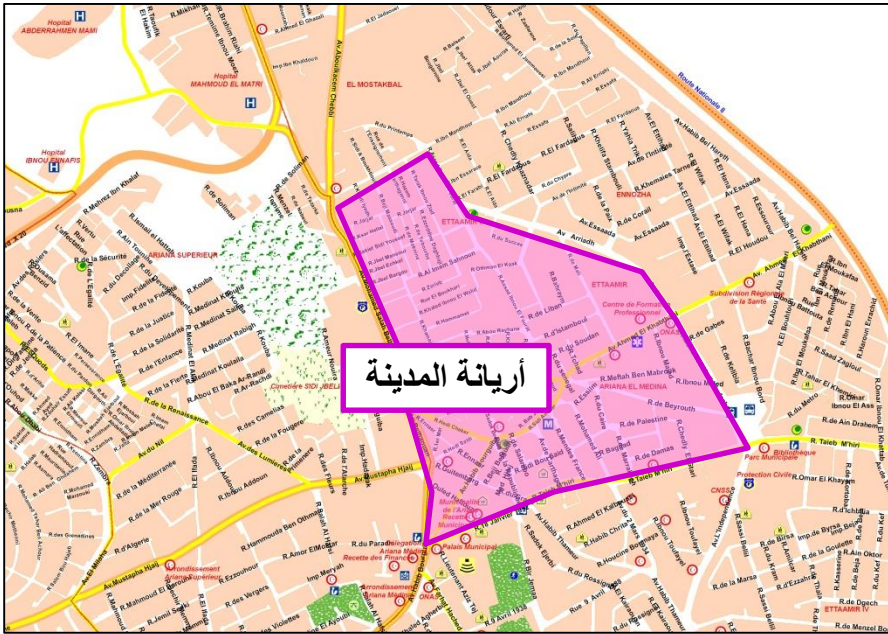
بطاقة تشخيص فنية خاصة بحي التعمير

الكلفة التقديرية للتهيئة	حالة التنوير العمومي		حالة الرصيف		حالة الطريق		النهج	
	كافة المكونات	الحالة	عدد النقاط	الحالة	الكمية	الحالة	النوعية	الطول
143.008,774	سيئة جزئيا	15	مقبولة	00	مقبولة	Enrobée	465	نهج أحمد الخبثاني
41.224,508	سيئة جزئيا	09	مقبولة	00	سيئة جزئيا	enrobée	300	نهج البحري
60.883,056	سيئة جزئيا	04	سيئة جزئيا	571.280	سيئة جزئيا	enrobée	193	نهج ابن المقفع
--	سيئة جزئيا	06	سيئة جزئيا	00	جيدة	enrobée	347	نهج رمادة
83.470,781	سيئة جزئيا	5	سيئة جزئيا	967.600	سيئة جزئيا	enrobée	236	نهج أبو العلاء المعري
8.047,125	سيئة جزئيا	3	سيئة جزئيا	321.885	مقبولة جزئيا	enrobée	93.3	نهج قابس
3.386,250	مقبولة	2	جيدة	110.250	جيدة	enrobée	105	نهج هارون الرشيد
85.428,989	سيئة جزئيا	5	سيئة جزئيا	955.500	سيئة جزئيا	enrobée	245	نهج بشار ابن برد
20.006,250	مقبولة	8	مقبولة	536.250	مقبولة	enrobée	550	نهج سعد زغلول
53.424,400	سيئة جزئيا	7	سيئة جزئيا	982.600	سيئة جزئيا	enrobée	289	نهج ابن الهاني
22.140,000	مقبولة	5	سيئة جزئيا	885.600	مقبولة	enrobée	328	نهج عمر ابن الخطاب
32.847,300	سيئة جزئيا	5	سيئة جزئيا	535.500	مقبولة	enrobée	210	نهج طه حسين
36.763,939	مقبولة	6	سيئة	189.750	سيئة	enrobée	165	نهج قليبيا
16.018,242	سيئة جزئيا	3	سيئة	316.050	سيئة	enrobée	60.2	نهج احمد أمين
11.094,513	جيدة	0	سيئة جزئيا	26.955	سيئة جزئيا	enrobée	59.9	نهج طاهر بن عاشور
16.894,566	جيدة	0	سيئة جزئيا	169.020	سيئة جزئيا	enrobée	62.6	نهج ابن بطوطة
14.085.966	جيدة	0	سيئة جزئيا	180.456	سيئة جزئيا	enrobée	61.8	نهج محمد عبدة
21.570,690	مقبولة	3	سيئة جزئيا	289.060	سيئة جزئيا	enrobée	97	نهج طاهر الخميري
21.314,597	مقبولة	5	سيئة جزئيا	290.055	سيئة جزئيا	enrobée	95.1	نهج عمر ابن العاص
51.101,460	مقبولة	4	سيئة جزئيا	384.000	سيئة جزئيا	enrobée	240	نهج عين دراهم
9.927,750	مقبولة	4	مقبولة	292.950	جيدة	enrobée	217	نهج المترو
		99		8004,761			4.419,90	المجموع
785.129,155	مجموع قسط الطرقات والأرصفة							
173.946,300	كلفة قسط الكهرباء							

منطقة أريانة المدينة

المثال الموقعي

الحدود الترابية



- شمالا: نهج ابن منظور
- شرقا: شارع الرياض
- غربا: شارع علي بلهوان
- جنوبا: نهج الطيب المهيري

بطاقة تشخيص فنية خاصة بأريانة المدينة

الكلفة التقديرية للتهيئة	حالة التنوير العمومي		حالة الرصيف		حالة الطريق		النهج	
	كافة المكونات	الحالة	عدد النقاط	الحالة	الكمية	الحالة	النوعية	الطول
43173.200	متوسطة	8	-	-	متوسطة	خرسانة اسفلتية	150	شارع بن المنظور
82586.000	متوسطة	22	-	-	متوسطة	خرسانة اسفلتية	400	شارع الرياض
36131.375	متوسطة	8	-	-	متوسطة	خرسانة اسفلتية	175	شارع قرطاج
30969.750	متوسطة	20	-	-	متوسطة	خرسانة اسفلتية	150	شارع الحبيب بورقيبة
3141.600	-	-	-	-	متوسطة	ضرس	40	زئقة عبد الرحيم
916.300	-	-	-	-	متوسطة	ضرس	10	زئقة سيدي بو عبدالله
4284.000	-	-	متوسطة	385	جيدة	خرسانة اسفلتية	96	قاضي عياض
5474.000	متوسطة	3	سيئة	1200	جيدة	خرسانة اسفلتية	222	باجي مسعودي
7401.800	متوسطة	4	متوسطة	510	جيدة	خرسانة اسفلتية	128	حازم قرطاجني
91417.585	متوسطة	6	سيئة	1300	جيدة	خرسانة اسفلتية	250	علي بن زياد
141301.195	متوسطة	11	سيئة	2500	متوسطة	خرسانة اسفلتية	423	اسد بن الفرات
3570.000	سيئة	0	سيئة	300	جيدة	خرسانة اسفلتية	105	قصر هلال
35626.518	متوسطة	4	سيئة	200	سيئة	خرسانة اسفلتية	101	جرجار
36956.640	متوسطة	3	-	-	سيئة	خرسانة اسفلتية	162	عز الدين دغباي
43890.473	متوسطة	4	سيئة	350	سيئة	bicouche	163	طبرية
32364.430	متوسطة	1	-	-	سيئة	bicouche	94	ساقية سيدي يوسف
18515.656	-	-	-	-	سيئة	bicouche	71	جبل منصور
21994.770	متوسطة	4	-	-	سيئة	bicouche	78	مكنين

24967.985	متوسطة	2	-	-	سيئة	bicouche	106	سوسة
112237.825	متوسطة	7	سيئة	450	سيئة	bicouche	227	قيروان
20757.765	سيئة	0	سيئة	80	سيئة	bicouche	72	جبل اشكل
44123.416	سيئة	0	سيئة	300	سيئة	bicouche	162	جبل برقو
86564.170	متوسطة	7	سيئة	850	سيئة	bicouche	216	الامام سحنون
46204.130	متوسطة	3	سيئة	200	متوسطة	خرسانة اسفلتية	244	النجاح
96177.585	متوسطة	6	متوسطة	650	سيئة	خرسانة اسفلتية	273	عثمان الكعك
49019.075	متوسطة	7	-	-	متوسطة	خرسانة اسفلتية	235	البخاري
57216.985	متوسطة	3	سيئة	900	سيئة	bicouche	173	خالد بن الوليد
83915.825	متوسطة	5	سيئة	800	سيئة	bicouche	209	الحمامات
92590.330	متوسطة	3	متوسطة		متوسطة	خرسانة اسفلتية	442	سيدي الجبالي
72901.780	-	-	سيئة	850	سيئة	خرسانة اسفلتية	214	خميس الحجري
6568.800	متوسطة	4	متوسطة	210	جيدة	خرسانة اسفلتية	105	محمد الناشي
23800.000	متوسطة	3		800	جيدة	خرسانة اسفلتية	235	ابوالريحان
10710.000	متوسطة	4	متوسطة	400	جيدة	خرسانة اسفلتية	112	خليفة نفاتي
4760.000	-	-	متوسطة	350	جيدة	خرسانة اسفلتية	109	بشير السعود
18088.000	-	-	سيئة	760	جيدة	خرسانة اسفلتية	109	لبنان
35839.825	-	-	سيئة	200	سيئة	تراب	105	زنقة البحرين
45202.150	-	-	سيئة	400	سيئة	خرسانة اسفلتية	112	البحرين
30940.000	متوسطة	11	متوسطة	700	جيدة	خرسانة اسفلتية	330	مالي
9044.000	متوسطة	4	متوسطة	400	جيدة	خرسانة اسفلتية	192	اسطنبول

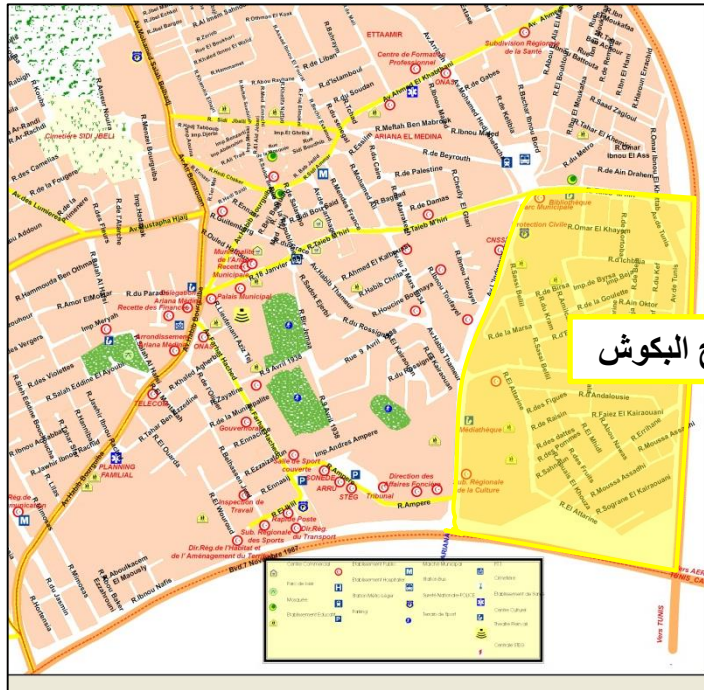
12138.000	-	-	متوسطة	350	جيدة	خرسانة اسفلتية	170	سودان
7378.000	-	-	متوسطة	150	جيدة	خرسانة اسفلتية	78	تشاد
8568.000	-	-	متوسطة	200	جيدة	خرسانة اسفلتية	92	السينغال
30093.315	-	-	متوسطة	220	متوسطة	خرسانة اسفلتية	111	القاهرة
67324.845	متوسطة	4	-	-	سيئة	خرسانة اسفلتية	241	فلسطين
30850.155	متوسطة	5	-	-	متوسطة	خرسانة اسفلتية	147	مراكش
18668.720	-	-	متوسطة	140	متوسطة	خرسانة اسفلتية	68	طرابلس
63716.170	متوسطة	11	متوسطة	440	سيئة	خرسانة اسفلتية	218	دمشق
85735.930	متوسطة	4	متوسطة	500	سيئة	خرسانة اسفلتية	254	ابن مجد
77199.465	متوسطة	5	-	-	سيئة	خرسانة اسفلتية	227	مفتاح بن مبروك
152504.450	متوسطة	15	-	-	سيئة	خرسانة اسفلتية	460	بيروت
19373.200	-	-	-	-	متوسطة	ضرس	148	حاج طبوب
70616.385	سيئة	0	-	-	متوسطة	خرسانة اسفلتية	253	هادي شاكر
16871.820	-	-	-	-	متوسطة	ضرس	139	علي تراد
36603.805	متوسطة	2	-	-	متوسطة	خرسانة اسفلتية	129	هادي سعيد
18002.320	-	-	-	-	متوسطة	ضرس	122	عيد جباري
20363.280	-	-	-	-	متوسطة	ضرس	138	سيدي بوذيب
14565.600	-	-	-	-	متوسطة	ضرس	153	باب جديد
26130.615	متوسطة	8	-	-	سيئة	خرسانة اسفلتية	91	صادق بسيس
161692.440	متوسطة	17	-	-	سيئة	خرسانة اسفلتية	582	سيدي عمار

41552.420	-	-	متوسطة	405	سيئة	خرسانة اسفلتية	102	السلم
58405.200	متوسطة	6	متوسطة	350	سيئة	خرسانة اسفلتية	170	شادلي قطاري
29654.949	-	-	متوسطة	200	سيئة	خرسانة اسفلتية	97	1 جوان
60193.175	-	-	-	-	سيئة	خرسانة اسفلتية	215	منداس فرانس
31117.905	متوسطة	4	-	-	سيئة	خرسانة اسفلتية	109	سيدي بوسعيد
14756.000	متوسطة	4	-	-	سيئة	خرسانة اسفلتية	157	قراس
15516.708	-	-	-	-	سيئة	خرسانة اسفلتية	65	محمد حجيج
20233.570	-	-	-	-	سيئة	خرسانة اسفلتية	86	باجي بلغيث
53535.125	-	-	-	-	سيئة	خرسانة اسفلتية	236	النصر
24806.889	-	-	-	-	سيئة	خرسانة اسفلتية	97	قيتنبرج
32317.901	-	-	-	-	سيئة	خرسانة اسفلتية	97.4	بغداد
62117.405	-	-	-	-	سيئة	خرسانة اسفلتية	230	ولاد حفوز
25489.800	-	-	-	-	-	-	120	ماوى سيارات بشارع الرياض
36533.000	متوسطة	1	-	-	سيئة	-	143	زرياب
22423.170	-	-	-	-	سيئة	-	103	اليمن
13626.690	-	-	-	-	سيئة	-	61	ابراهيم بن يوسف
34744.430	سيئة	0	-	-	سيئة	-	171	بنزرت
29125.250	-	-	-	-	سيئة	-	135	البشير صفر
3.154.811,76		253		19.000.000			12.920.400	المجموع
115.352.650	مجموع قسط الكهرباء							

منطقة برج البكوش

المثال الموقعي

الحدود الترابية



- شمالا: نهج الطيب المهيري
- شرقا : الطريق الوطنية 8
- غربا : شارع الإستقلال
- جنوبا : الطريق السريعة X

بطاقة تشخيص فنية خاصة ببرج البكوش

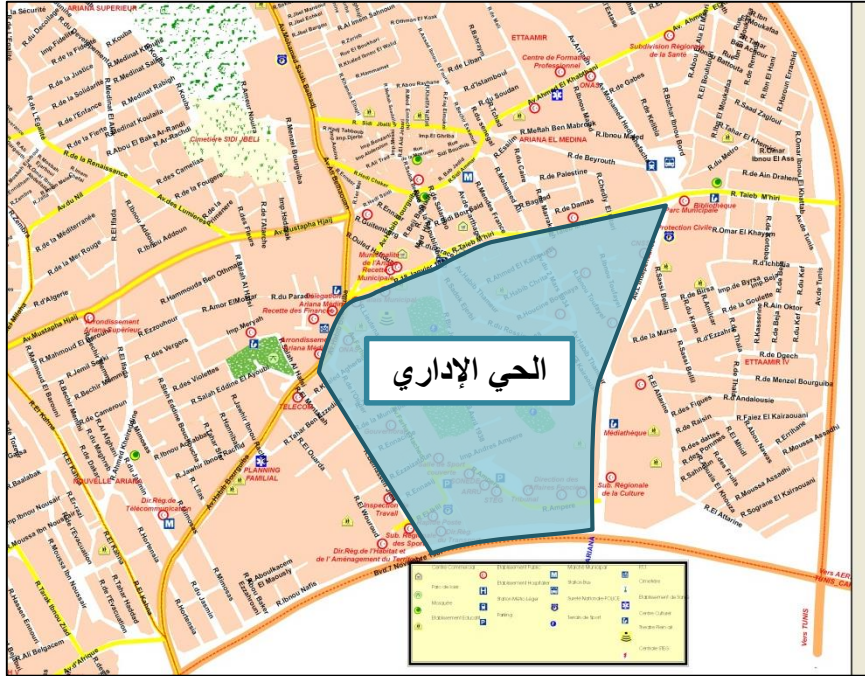
الكلفة التقديرية للتهيئة	حالة التنوير العمومي		حالة الرصيف		حالة الطريق		النهج		
	كافة المكونات	الحالة	عدد النقاط	الحالة	الكمية	الحالة	النوعية	الطول	اسم النهج
--	سيئة جزئيا	15	جيدة	--	--	جيدة	enrobée	345	نهج حلق الوادي
--	جيدة	01	جيدة	--	--	جيدة	enrobée	70	نهج الكرم
104.507,800	سيئة جزئيا	07	جيدة	896,000	سيئة جزئيا	enrobée	328	نهج ساسي بالليل	
4.640,625	سيئة جزئيا	06	مقبولة	185,625	جيدة	enrobée	165	نهج المرسي	
11.580,656	مقبولة	02	سيئة	217,500	سيئة	enrobée	75	نهج التين	
119.753,269	سيئة جزئيا	17	سيئة	446,250	سيئة	enrobée	586	نهج العطارين	
66.146,563	سيئة جزئيا	05	مقبولة	874,000	مقبولة	enrobée	230	نهج فائز الفيرواني	
137.806,938	سيئة جزئيا	10	سيئة	1333,000	سيئة	enrobée	291	نهج تالة	
162.852,031	مقبولة	01	مقبولة	2.125,000	سيئة جزئيا	enrobée	425	نهج أندلوسيا	
56.411,556	سيئة جزئيا	08	مقبولة	735,000	مقبولة	enrobée	245	نهج الغلال	
89.651,801	سيئة جزئيا	05	مقبولة	1.980,000	سيئة	enrobée	495	نهج الريحان	
18.558,000	سيئة جزئيا	05	مقبولة	--	سيئة جزئيا	enrobée	100	زفنة باجة	
5.568,750	مقبولة	02	مقبولة	222,750	مقبولة	enrobée	135	نهج بيرسا	
8.175,000	مقبولة	03	مقبولة	255,000	مقبولة	enrobée	75	زفنة بيرصا	
--	مقبولة	03	مقبولة	--	مقبولة	enrobée	145	نهج الفصرين	
46.799,045	سيئة جزئيا	05	مقبولة	1.734,000	سيئة جزئيا	enrobée	262	نهج دقاش	
23.500,000	سيئة جزئيا	04	مقبولة	940,000	مقبولة	enrobée	235	نهج باجة	
14.557,000	سيئة جزئيا	06	سيئة جزئيا	446,500	سيئة جزئيا	enrobée	235	نهج الكاف	
--	جيدة	02	جيدة	--	جيدة	enrobée	75	نهج العنب	

54.277,425	سيئة جزئيا	04	مقبولة	954,000	سيئة جزئيا	enrobée	176	نهج غرناطة
37.954,744	سيئة جزئيا	03	مقبولة	575,000	سيئة جزئيا	enrobée	158	نهج عمر الخيام
63.882,219	سيئة جزئيا	05	مقبولة	1.120,000	مقبولة	enrobée	175	نهج قرطبة
--	سيئة جزئيا	07	مقبولة	--	مقبولة	enrobée	395	نهج تونس
102.937,444	سيئة جزئيا	06	سيئة جزئيا	1.147,500	سيئة جزئيا	enrobée	354	نهج اشبيليا
10.342,500	مقبولة	01	مقبولة	262,500	مقبولة	enrobée	105	نهج عين أقطر
19.936,006	مقبولة	02	مقبولة	161,500	مقبولة	enrobée	85	نهج الصادقية
41.701,094	مقبولة	02	سيئة جزئيا	551,000	سيئة جزئيا	enrobée	145	نهج الزهراء
77.553,125	سيئة جزئيا	09	مقبولة	--	سيئة جزئيا	enrobée	464	نهج منزل بورقيبة
--	مقبولة	03	مقبولة	--	مقبولة	enrobée	95	نهج الدقلة
16.812,469	مقبولة	01	مقبولة	--	سيئة جزئيا	enrobée	105	نهج أبو نواس
--	جيدة	01	جيدة	--	جيدة	enrobée	135	نهج المهيدل
--	جيدة	01	جيدة	--	جيدة	enrobée	115	نهج التفاح
69.448,119	سيئة جزئيا	07	مقبولة	732,000	سيئة جزئيا	enrobée	450	نهج موسى الصادحي
--	جيدة	01	جيدة	-	جيدة	enrobée	86	نهج سحنون
54.412,969	سيئة جزئيا	04	مقبولة	465,500	سيئة جزئيا	enrobée	240	زنقة شفران الفيرواني
--	جيدة	05	جيدة	--	جيدة	enrobée	80	نهج واحة الجريد
13.680,375	مقبولة	03	مقبولة	120,000	مقبولة	enrobée	100	نهج واحة الخوزة
35.220,000	مقبولة	02	مقبولة	--	سيئة	enrobée	120	زنقة العطارين
5.537,200	---	02	---	--	سيئة	Terrain naturel	32	زنقة العلماء
		176		18.479,625			8.132	المجموع
د 1.474.204,722	مجموع قسط الطرقات والأرصفة							
د 303.052,850	كلفة قسط الكهرباء							

منطقة الحي الإداري

المثال الموقعي

الحدود الترابية



- شمالا: نهج الطيب المهيري
- شرقا : شارع الإستقلال
- غربا : شارع فرحات حشاد
- جنوبا : الطريق الوطنية X

بطاقة تشخيص فنية خاصة بالحي الإداري

الكلفة التقديرية للتهيئة	حالة التنوير العمومي		حالة الرصيف		حالة الطريق		النهج	
	الحالة	عدد النقاط	الحالة	الكمية	الحالة	النوعية	الطول	اسم النهج
75.000.000	متوسطة	17	متوسطة	400	متوسطة	خرسانة اسفلتية	200	أندري أمبار
45.000.000	متوسطة	05	متوسطة	240	ردئية	غير معبدة	120	زنقة أندري أمبار
120000,000				640			300	الجملة
150000,000	تصريف مياه أمطار							

منطقة أريانة الجديدة 1

المثال الموقعي

الحدود الترابية

- شمال غرب : شارع الحبيب بورقيبة
- شرقا : شارع فرحات حشاد
- جنوبا : الطريق السريعة X



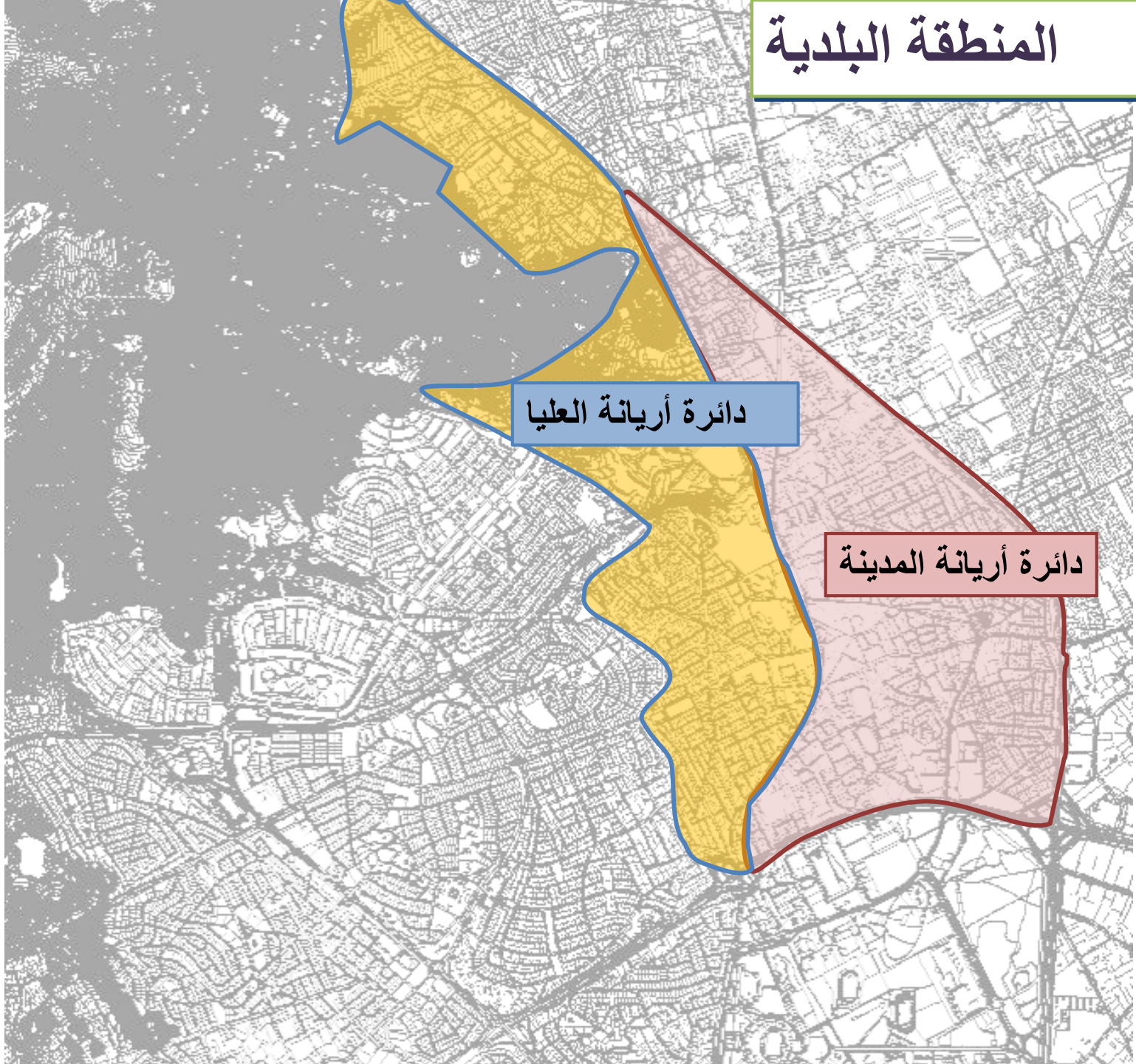
بطاقة تشخيص فنية خاصة بأريانة الجديدة 1

الكلفة التقديرية للتهيئة كافة المكونات	حالة التنوير العمومي		حالة الرصيف		حالة الطريق		النهج	
	الحالة	عدد النقاط	الحالة	الكمية	الحالة	النوعية	الطول	اسم النهج
76588.698	سيئة	0	متوسطة	800	سيئة	خرسانة اسفلتية	189	أرتسيا
133277.620	متوسطة	6	متوسطة	1500	سيئة	خرسانة اسفلتية	239	الياسمين
92648.640	متوسطة	7	-	-	جيدة	خرسانة اسفلتية	269	ميموزا
32838.050	متوسطة	3	متوسطة	300	جيدة	خرسانة اسفلتية	109	أبو بكر الزهروني
93334.080	متوسطة	8	سيئة	648	سيئة	-	424	ابن النفيس
56468.773	متوسطة	6	متوسطة	420	سيئة	خرسانة اسفلتية	210	الورد
22627.850	متوسطة	12	متوسطة	750	جيدة	خرسانة اسفلتية	0	بلحسن جراد
56441.105	سيئة	2	متوسطة	614	متوسطة	خرسانة اسفلتية	205	المعهد
83932.485	متوسطة	4	-	-	سيئة	خرسانة اسفلتية	262	الظاهر بن عز الدين
60081.315	متوسطة	4	متوسطة	360	سيئة	خرسانة اسفلتية	183	خالد عقربي
39767.420	-	-	متوسطة	230	سيئة	خرسانة اسفلتية	118	النسيم
54737.025	متوسطة	4	متوسطة	400	سيئة	خرسانة اسفلتية	197	الزيزفون
43223.180	متوسطة	3	متوسطة	220	سيئة	خرسانة اسفلتية	106	الشيخ
10710.000	متوسطة	7	متوسطة	600	جيدة	خرسانة اسفلتية	311	البلدية
30542.540	سيئة	2	متوسطة	200	سيئة	خرسانة اسفلتية	94	الزيتون
54889.345	متوسطة	7	متوسطة	400	سيئة	خرسانة اسفلتية	105	بن الجزائر
76935.880	-	-	سيئة	1177	سيئة	-	122	السويس
83128.045	-	-	سيئة	614	سيئة	-	205	زنقة
1.100.172,051	75		9233		3348		المجموع	
49.432.600	مجموع قسط الكهرباء							

المنطقة البلدية

دائرة أريانة العليا

دائرة أريانة المدينة



دائرة أريانة العليا

عدد 5 مناطق

عدد السكان		المساحة (هك)
إناث	ذكور	700
13011	12947	
25.958		

MUNICIPALITE DE L'ARIANA
Arrondissement Ariana Supérieur

المنطقة البلدية

رياض الأندلس

حي البلدية و برج التركي

الحي الشعبي

حي الملاحه

أريانة الجديدة 2

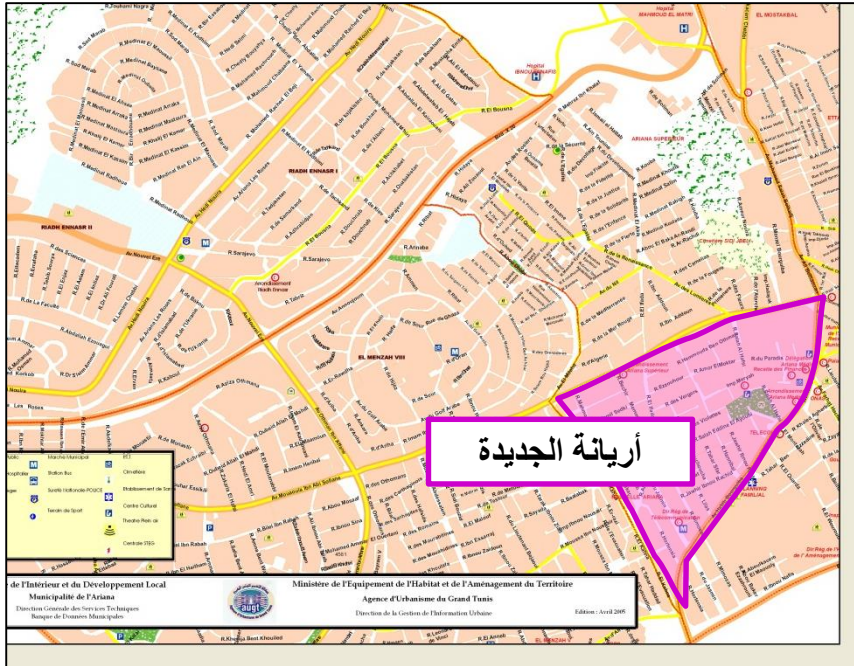
دائرة أريانة اله

Centre Commercial	Établissement scolaire	Station Transports	Église
Parc de jeux	Établissement sportif	Station Bus	Oratoire
Établissement	Stade	Stade	Établissement de santé
Établissement culturel	Centre de santé	Centre Culturel	Centre de formation
Centre de formation	Centre de formation	Centre de formation	Centre de formation

منطقة أريانة الجديدة 2

المثال الموقعي

الحدود الترابية



- شمالا: شارع مصطفى حجيح
- غربا : نهج عبد الرحمان الخبثاني
- جنوب شرق : شارع الحبيب بورقيبة

بطاقة تشخيص فنية خاصة بأريانة الجديدة 2

الكلفة التقديرية للتهيئة	حالة التنوير العمومي		حالة الرصيف		حالة الطريق		النهج	
	الحالة	عدد النقاط	الحالة	الكمية	الحالة	النوعية	الطول	اسم النهج
3510.500	سيئة	2	متوسطة	180	متوسطة	خرسانة اسفلتية	89	زنقة مرياح
43420.125	متوسطة	7	متوسطة	330	سيئة	-	140	الأفغالي
19813.500	متوسطة	14	متوسطة	750	جيدة	خرسانة اسفلتية	282	جميل صدقي
67824.348	سيئة	0	متوسطة	740	جيدة	خرسانة اسفلتية	173	الكامرون
18207.000	متوسطة	6	متوسطة	400	جيدة	خرسانة اسفلتية	209	داكار
33677.000	متوسطة	5	متوسطة	350	جيدة	خرسانة اسفلتية	175	المغرب
26507.250	متوسطة	3	متوسطة	200	جيدة	خرسانة اسفلتية	0	1 ماي
21919.800	متوسطة	24	متوسطة	1500	جيدة	خرسانة اسفلتية	0	احمد خير الدين
104587.613	متوسطة	6	متوسطة	500	سيئة	خرسانة اسفلتية	279	أرتسيا
156796.780	متوسطة	7	-	-	سيئة	خرسانة اسفلتية	293	الياسمين
37958.025	سيئة	0		220	سيئة	خرسانة اسفلتية	117	الياس
80300.605	متوسطة	4	متوسطة	648	سيئة	خرسانة اسفلتية	213	البنفسج
90539.040	متوسطة	4	متوسطة	1177	سيئة	خرسانة اسفلتية	178	البرتقال
99679.025	متوسطة	4	متوسطة	1506	سيئة	خرسانة اسفلتية	217	الزهور
46045.960	متوسطة	8	متوسطة	300	سيئة	خرسانة اسفلتية	203	قائد جوهر

الكلفة التقديرية للتهيئة	حالة التنوير العمومي		حالة الرصيف		حالة الطريق		النهج	
	الحالة	عدد النقاط	الحالة	الكمية	الحالة	النوعية	الطول	اسم النهج
3510.500	سيئة	2	متوسطة	180	متوسطة	خرسانة اسفالتية	89	زنقة مرياح
43420.125	متوسطة	7	متوسطة	330	سيئة	-	140	الأفغالي
19813.500	متوسطة	14	متوسطة	750	جيدة	خرسانة اسفالتية	282	جميل صدقي
67824.348	سيئة	0	متوسطة	740	جيدة	خرسانة اسفالتية	173	الكامرون
18207.000	متوسطة	6	متوسطة	400	جيدة	خرسانة اسفالتية	209	داكار
33677.000	متوسطة	5	متوسطة	350	جيدة	خرسانة اسفالتية	175	المغرب
26507.250	متوسطة	3	متوسطة	200	جيدة	خرسانة اسفالتية	0	1 ماي
21919.800	متوسطة	24	متوسطة	1500	جيدة	خرسانة اسفالتية	0	احمد خير الدين
104587.613	متوسطة	6	متوسطة	500	سيئة	خرسانة اسفالتية	279	أرتسيا
156796.780	متوسطة	7	-	-	سيئة	خرسانة اسفالتية	293	الياسمين
37958.025	سيئة	0		220	سيئة	خرسانة اسفالتية	117	الياس
80300.605	متوسطة	4	متوسطة	648	سيئة	خرسانة اسفالتية	213	البنفسج
90539.040	متوسطة	4	متوسطة	1177	سيئة	خرسانة اسفالتية	178	البرتقال
99679.025	متوسطة	4	متوسطة	1506	سيئة	خرسانة اسفالتية	217	الزهور
46045.960	متوسطة	8	متوسطة	300	سيئة	خرسانة اسفالتية	203	قائد جوهر

48510.390	متوسطة	3	متوسطة	590	سيئة	خرسانة اسفلتية	105	بن شباط
122519.990	متوسطة	4	متوسطة	1240	سيئة	خرسانة اسفلتية	311	صلاح الدين بوشوشة
2289.200	سيئة	2	متوسطة	75	متوسطة	خرسانة اسفلتية	0	حنبل
75363.650	متوسطة	9	متوسطة	210	سيئة	خرسانة اسفلتية	265	صلاح الدين الأيوبي
27286.910	-	-	-	-	سيئة	خرسانة اسفلتية	106	حمودة بن عثمان
35200.875	-	-	متوسطة	432	سيئة	خرسانة اسفلتية	91	عمر المختار
102963.850	-	-	متوسطة	450	سيئة	خرسانة اسفلتية	465	صلاح الدين الحفصي
88216.800	متوسطة	14	متوسطة	235	سيئة	خرسانة اسفلتية	380	الجنة
108216.220	متوسطة	4	متوسطة	750	سيئة	-	298	حدائق البنفسج
37633.750	سيئة	2	-	-	سيئة	خرسانة اسفلتية	175	بن رشيق
58903.185	-	-	-	-	سيئة	خرسانة اسفلتية	193.5	طريق 1
1.557.891,391	132		12783			4957,5		المجموع
102.298.350								مجموع قسط الكهرباء

منطقة حي الملاحة

المثال الموقعي

الحدود الترابية



- شمالا: الطريق X20
- شرقا: نهج عين تونين ومدينة العقيق
- غربا: نهج أبو ظبي
- جنوبا: شارع المصطفى حجيج

بطاقة تشخيص فنية خاصة بحي الملاحه

الكلفة التقديرية للتهيئة	حالة التتوير العمومي		حالة الرصيف		حالة الطريق		النهج	
	الحالة	عدد النقاط	الحالة	الكمية	الحالة	النوعية	الطول	اسم النهج
د 44 370,000	fonctionnel	4	سيئة	507,50	سيئة	Enrobé	145	نهج محرز ابن خلف
د 122 525,000	fonctionnel	8	سيئة	2437,50	40٪ سيئة	Enrobé	325	نهج عين تونين
د 9 112,000	inexistant	0	60٪ سيئة	72,000	سيئة	Enrobé	40	زنفة عين تونين
د 41 418,000	fonctionnel	8	30٪ سيئة	243,000	جيدة	Enrobé	270	نهج إسماعيل الحطاب
د 40 560,000	fonctionnel	9	غير موجود	1560,000	جيدة	Enrobé	520	نهج الورود
د 15 600,000	fonctionnel	2	غير موجود	0	سيئة	Enrobé	100	نهج الفضيلة
د 22 620,000	fonctionnel	2	غير موجود	0	سيئة	Enrobé	145	نهج الأمل
-	inexistant	0	غير موجود	0	مقبولة	Enrobé	100	نهج الأمان
د 6 864,000	fonctionnel	4	20٪ سيئة	264,000	جيدة	Enrobé	165	الجزء الثاني من نهج الأمان
-	fonctionnel	5	جيدة	-	جيدة	Enrobé	190	نهج الطفولة
د 130 877,000	inexistant	0	غير موجود	1160,000	سيئة	غير معبدة	290	نهج la ligne de l'ancienne haute tension
د 53 955,000	fonctionnel	5	سيئة	495,000	سيئة	Enrobé	165	نهج التضامن
د 8 856,000	fonctionnel	5	30٪ سيئة	216,000	جيدة	Enrobé	240	نهج التقدم
د 35 686,500	fonctionnel	5	30٪ سيئة	166,500	Inondable	Enrobé	185	نهج العدالة
د 61 560,000	fonctionnel	4	40٪ سيئة	360,000	سيئة	Enrobé	300	نهج الصدق
د 30 572,500	fonctionnel	4	30٪ سيئة	210,000	dégradé et Inondable	Enrobé	175	نهج الإقلاع
د 46 125,000	fonctionnel	3	سيئة	250,000	سيئة	Enrobé	125	الجزء الثاني من نهج الإقلاع
د 35 854,000	fonctionnel	1	غير موجود	490,000	سيئة	Enrobé	70	نهج العمل
د 2 184,000	fonctionnel	1	30٪ غير موجود	84,000	جيدة	Enrobé	70	نهج أسامة ابن زيد
-	fonctionnel	5	جيدة	0	جيدة	Enrobé	165	نهج ساحة المدرسة
د 21 726,000	fonctionnel	2	70٪ غير موجود	178,50	سيئة	Enrobé	85	نهج الحقيقة
د 29 763,250	fonctionnel	2	غير موجود	220,000	سيئة	Enrobé	55	نهج جعفر ابن أبي طالب
-	fonctionnel	7	جيدة	0	جيدة	Enrobé	235	نهج الهداية

-	fonctionnel	6	جيدة	0	جيدة	Enrobé	255	نهج علي الزواوي
د 49 790,000	fonctionnel	4	سيئة	390,000	سيئة	Enrobé	130	نهج جبل عرفات
د 14 994,000	fonctionnel	2	60٪ سيئة	84,00	سيئة	Enrobé	70	نهج الإصلاح
-	fonctionnel	5	جيدة	-	جيدة	Enrobé	230	نهج الصير
د 14 040,000	fonctionnel	2	غير موجود	0	سيئة	Enrobé	90	نهج التسامح
-	fonctionnel	2	غير موجود	0	جيدة	Enrobé	130	نهج المتابعة
د 12 840,000	fonctionnel	11	30٪ سيئة	480,000	جيدة	Enrobé	400	نهج القدس
-	fonctionnel	4	جيدة	-	جيدة	Enrobé	145	نهج البدر
د 19 210,000	fonctionnel	2	غير موجود	0	سيئة	Enrobé	85	نهج أريحة
د 19 500,000	fonctionnel	2	غير موجود	0	سيئة	Enrobé	125	نهج مكة
د 31 366,500	fonctionnel	3	غير موجود	0	سيئة	Enrobé	110	نهج الأحد
د 20 680,000	fonctionnel	2	غير موجود	0	سيئة	Enrobé	110	نهج جدة
د 8 580,000	fonctionnel	2	جيدة	-	50٪ سيئة	Enrobé	110	نهج دير ياسين
د 29 640,000	fonctionnel	8	جيدة	-	30٪ سيئة	Enrobé	380	نهج المسارات
-	fonctionnel	8	جيدة	-	جيدة	Enrobé	400	نهج الإيمان
د 172 051,250	fonctionnel	4	سيئة	1225,000	سيئة	50% Enrobé 50% terre battue	245	نهج محمود الماطري
د 22 560,000	fonctionnel	4	غير موجود	0	سيئة	Enrobé	120	نهج الحبيب العريفي
د 57 900,000	fonctionnel	3	غير موجود	400	سيئة	Enrobé	100	نهج علي الخلصي
د 28 650,000	fonctionnel	4	غير موجود	0	سيئة	Enrobé	150	نهج دكتور زهير الصافي
-	fonctionnel	5	غير موجود	0	جيدة	Enrobé	230	نهج النظام
د 36 975,000	inexistant	0	سيئة	650,000	سيئة	Terre battue	50	نهج أبو ظبي
د 11 700,000	fonctionnel	1	غير موجود	0	سيئة	Enrobé	75	نهج أحمد العائش
د 21 840,000	fonctionnel	5	غير موجود	0	سيئة	Enrobé	140	نهج صفران لخال
د 10 920,000	fonctionnel	2	غير موجود	0	سيئة	Enrobé	70	نهج المنجي بالي
د 10 140,000	fonctionnel	2	غير موجود	0	سيئة	Enrobé	65	نهج فتومة بورقيبة
د 32 220,700	inexistant	0	غير موجود	345,000	سيئة	Enrobé	115	نهج محمد الحداد
د 73 320,000	fonctionnel	8	غير موجود	0	سيئة	Enrobé	390	نهج عمر ابن عبد العزيز + إمام الشافعي + إمام المالكي
د 59 236,500	fonctionnel	7	جيدة	510,000	30٪ سيئة	Enrobé	170	نهج النهوض
د 58 240,000	fonctionnel	8	جيدة	-	جيدة	Enrobé	280	نهج النيل
-	fonctionnel	8	جيدة	-	جيدة	Enrobé	240	نهج جزيرة جالطة
د 96 628,000	fonctionnel	10	30٪ سيئة	408,000	Inondable	Enrobé	340	نهج الملاحة
د 57 438,000	fonctionnel	6	جيدة	216,000	Inondable	Enrobé	180	نهج البحر الأبيض المتوسط
د 68 256,000	fonctionnel	8	جيدة	288,000	Inondable	Enrobé	240	نهج البحر الأحمر

-	fonctionnel	2	جيدة	-	جيدة	Enrobé	150	زنقة البحر الأحمر
-	fonctionnel	7	غلب موجود	-	جيدة	Enrobé	315	نهج الإفاعة
-	fonctionnel	6	جيدة	-	جيدة	Enrobé	200	نهج الجزائر
د 32 760,000	fonctionnel	13	30٪ سيئة	210,000	30٪ سيئة	Enrobé	350	نهج الأضواء
-	fonctionnel	7	جيدة	-	جيدة	Enrobé	310	نهج ابن عبدون
د 22 620,000	fonctionnel	3	جيدة	-	سيئة	Enrobé	145	نهج الفخر
د 73 320,000	fonctionnel	4	جيدة	-	جيدة	Enrobé	470	نهج مدينة الحقيق
1 927 284,200		276		14120			12070	المجموع
169 400,000	تكلفة قسط الكهرباء TTC							
1 763 700,000	تكلفة تصريف مياه الأمطار TTC							

منطقة حي البلدية و برج التركي

المثال الموقعي

الحدود الترابية



- شمالا: منتزه النحلي
- شرقا : شارع ابن خلدون
- غربا : منتزه النحلي
- جنوبا : الطريق الوطنية X20

بطاقة تشخيص فنية خاصة بحي البلدية

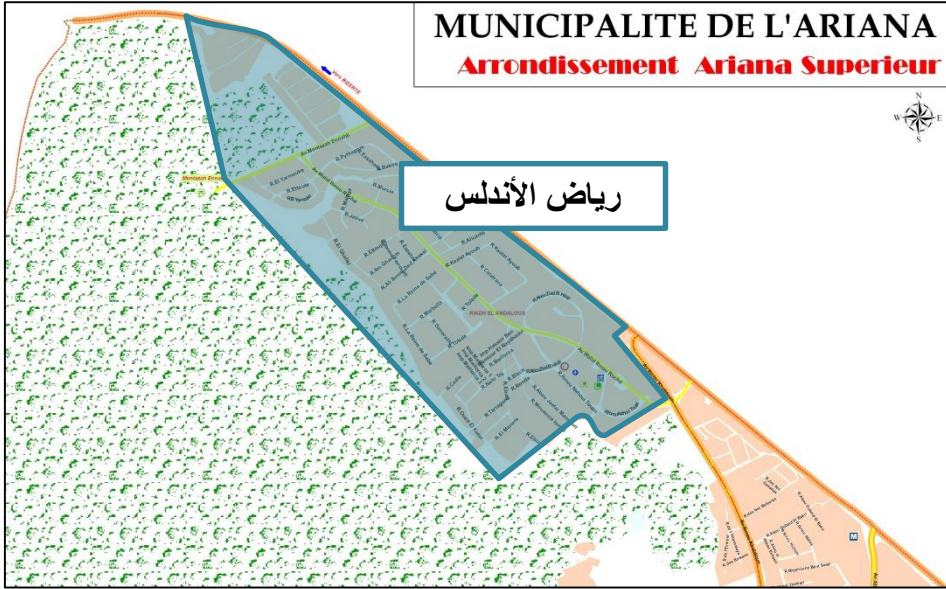
الكلفة التقديرية للتهيئة	حالة التزوير العمومي		حالة الرصيف		حالة الطريق		النهج		
	الحالة	عدد النقاط	الحالة	الكمية	الحالة	النوعية	الطول	اسم النهج	
د 64 206,000	fonctionnel	11	سبّنة	540,000	سبّنة	Enrobé	270	نهج نعيم ابن معز	
د 109 388,000	fonctionnel	7	سبّنة	920,000	سبّنة	Enrobé	500	نهج إبراهيم الرياحي	
د 33 652,000	fonctionnel	7	20/ سبّنة	94,00	20/ سبّنة	Enrobé	235	نهج ميخائيل نجمة	
-	fonctionnel	3	جيدة	-	جيدة	Enrobé	85	نهج أحمد رامي	
-	fonctionnel	2	جيدة	-	جيدة	Enrobé	110	نهج كمال الكيلاني	
-	fonctionnel	3	جيدة	-	جيدة	Enrobé	140	نهج توفيق الحكيم	
د 19 504,000	fonctionnel	7	40/ سبّنة	184,000	40/ سبّنة	Enrobé	230	نهج جليل الأنصاري	
-	fonctionnel	2	جيدة	-	جيدة	Enrobé	85	نهج جليل الأنصاري Bis	
د 226 750,000		42		1738,000			1655	المجموع	
21 000,000								كلفة قسط الكهرباء TTC	

بطاقة تشخيص فنية خاصة ببرج التركي

الكلفة التقديرية للتهيئة	حالة التزوير العمومي		حالة الرصيف		حالة الطريق		النهج	
	الحالة	عدد النقاط	الحالة	الكمية	الحالة	النوعية	الطول	اسم النهج
18 135,000	fonctionnel	2	غير موجود	-	سبّنة	Terre battue	65	V1
6 975,000	fonctionnel	0	غير موجود	-	سبّنة	Terre battue	25	V2
16 740,000	fonctionnel	2	غير موجود	-	سبّنة	Terre battue	60	V3
27 785,000	fonctionnel	3	غير موجود	-	سبّنة	Terre battue	95	V4
35 500,000	fonctionnel	4	غير موجود	-	سبّنة	Terre battue	100	V5
50 747,400	fonctionnel	0	غير موجود	330,000	سبّنة	Terre battue	165	V6
31 761,100	fonctionnel	2	غير موجود	255,000	سبّنة	Terre battue	85	V7
106 388,800	fonctionnel	8	غير موجود	840,000	سبّنة	Terre battue	280	V8
29 664,000	fonctionnel	4	غير موجود	-	سبّنة	Terre battue	400	V8 bis
324 696,300		25		1425			1275	المجموع
113 150,000	كلفة قسط الكهرباء TTC							
41 300,000	كلفة تصريف مياه الأمطار TTC							

منطقة رياض الأندلس

المثال الموقعي



الحدود الترابية

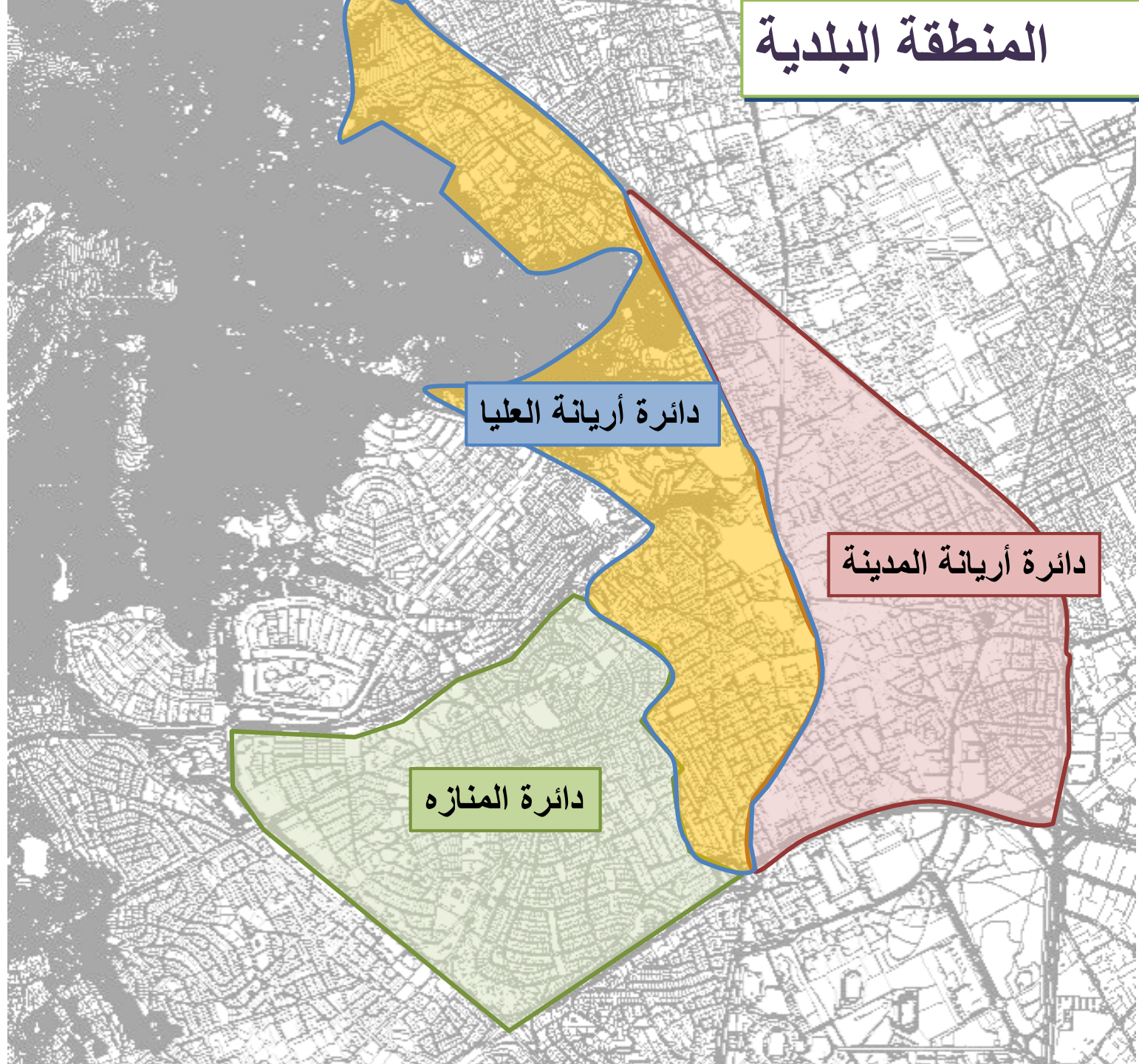
- شمالا: منتزه النحلي
- شرقا: الطريق الوطنية 8
- غربا: منتزه النحلي
- جنوبا: منتزه النحلي

المنطقة البلدية

دائرة أريانة العليا

دائرة أريانة المدينة

دائرة المنازه



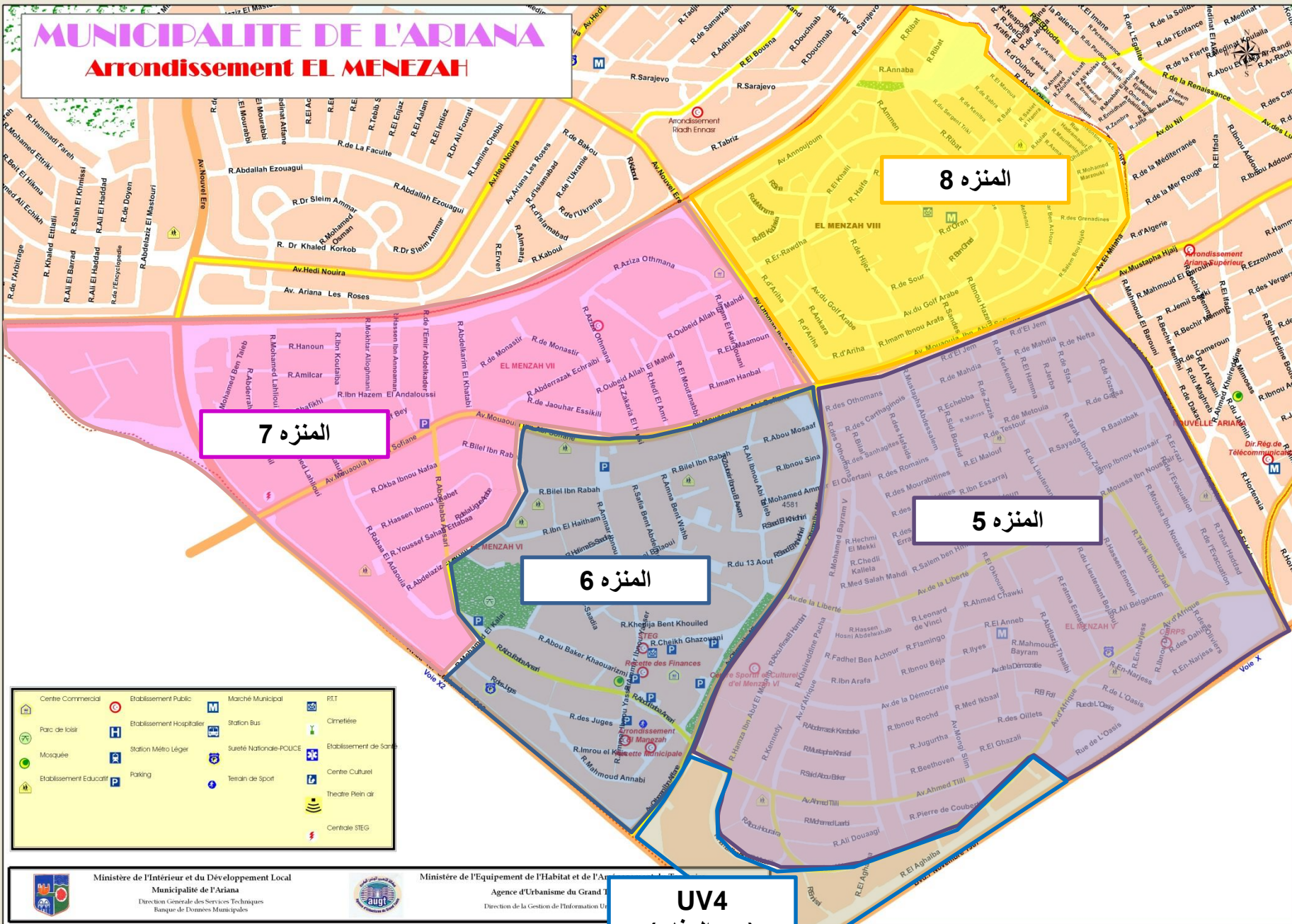
دائرة أريانة المنازة

عدد 5 مناطق

عدد السكان		المساحة (هك)
إناث	ذكور	370
14915	13795	
28.710		

MUNICIPALITE DE L'ARIANA

Arrondissement EL MENEZAH



المنزّه 8

المنزّه 7

المنزّه 6

المنزّه 5

UV4
(حي الوفاق)

منطقة المنزه 8

المثال الموقعي

الحدود الترابية

- شمالا: الطريق X20
- شرقا : نهج زمبيا و نهج أبوظبي
- غربا : شارع عثمان ابن عفان
- جنوبا : شارع معاوية ابن أبي سفيان

المنزه 8



بطاقة تشخيص فنية خاصة المنزه 8

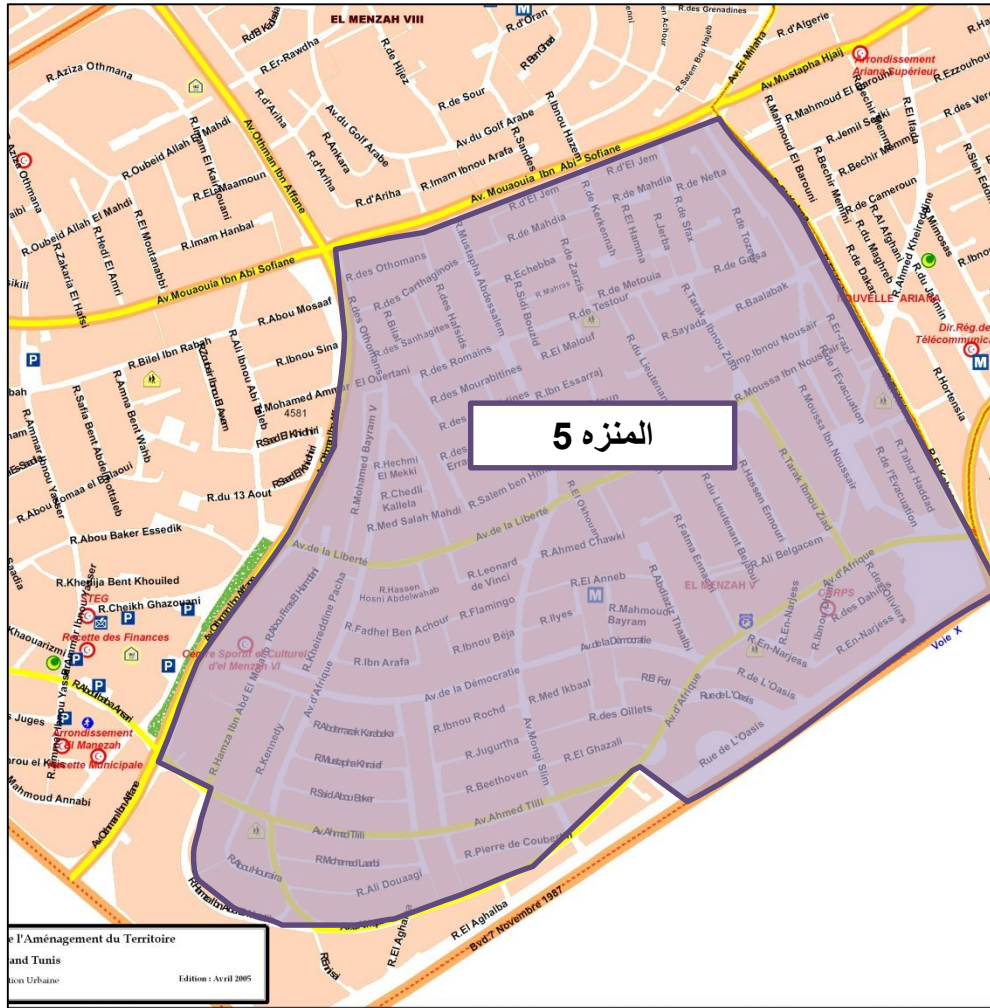
الكلفة التقديرية للتهيئة	حالة التنوير العمومي		حالة الرصيف		حالة الطريق		النهج	
	الحالة	عدد النقاط	الحالة	الكمية	الحالة	النوعية	الطول	اسم النهج
200.000.000	سيئة	17	متوسطة	950	متوسطة	خرسانة اسفلتية	480	شارع النجوم
45.000.000	سيئة	05	متوسطة	280	رديئة	خرسانة اسفلتية	134	غزة
55.000.000	متوسطة	05	متوسطة	320	متوسطة	خرسانة اسفلتية	157	الخليل
90.000.000	سيئة	11	متوسطة	600	رديئة	خرسانة اسفلتية	300	الحجاز
40.000.000	سيئة	06	متوسطة	260	رديئة	خرسانة اسفلتية	130	ابن بسام
60.000.000	متوسطة	07	متوسطة	360	رديئة	خرسانة اسفلتية	180	سيناء
60.000.000	سيئة	07	متوسطة	400	رديئة	خرسانة اسفلتية	188	انقرة
90.000.000	متوسطة	10	متوسطة	560	رديئة	خرسانة اسفلتية	283	اريحة
100.000.000	سيئة	09	متوسطة	480	رديئة	خرسانة اسفلتية	244	وهران
35.000.000	سيئة	04	متوسطة	220	رديئة	خرسانة اسفلتية	110	صور
45.000.000	سيئة	04	متوسطة	200	رديئة	خرسانة اسفلتية	100	علي بن غدهم
130.000.000	متوسطة	11	متوسطة	600	رديئة	خرسانة اسفلتية	300	محمد الطاهر بن عاشور
950000,000		96		5230			2606	الجملة

منطقة المنزه 5

المثال الموقعي

الحدود الترابية

- شمالا: شارع معاوية بن أبي سفيان
- شرقا : نهج أحمد الخبثاني
- غربا : شارع عثمان ابن عفان
- جنوبا : شارع إفريقيا



بطاقة تشخيص فنية خاصة المنزه 5

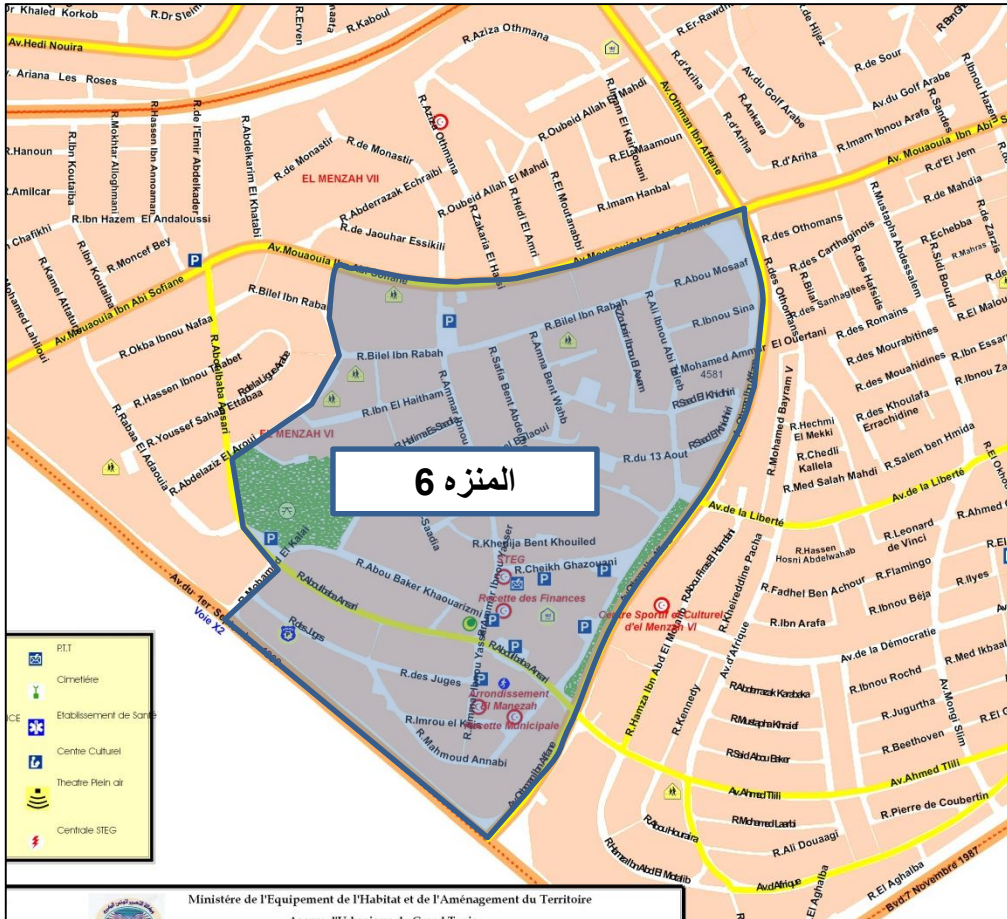
الكلفة التقديرية للتهيئة	حالة التنوير العمومي		حالة الرصيف		حالة الطريق		النهج	
	الحالة	عدد النقاط	الحالة	الكمية	الحالة	النوعية	الطول	اسم النهج
110.000.000	سيئة	02	متوسطة	130	ردئة	خرسانة اسفلتية	65	مدنين
55.000.000	سيئة	06	متوسطة	430	ردئة	خرسانة اسفلتية	215	جرجيس
35.0000.000	سيئة	03	متوسطة	200	ردئة	خرسانة اسفلتية	100	سيدي بوزيد
55.000.000	متوسطة	05	متوسطة	320	ردئة	خرسانة اسفلتية	160	المالوف
115.000.000	سيئة	11	متوسطة	430	ردئة	خرسانة اسفلتية	365	الجم
35.000.000	سيئة	03	متوسطة	200	ردئة	خرسانة اسفلتية	100	المحرس
40.000.000	سيئة	02	متوسطة	330	ردئة	خرسانة اسفلتية	165	المطوية
50.000.000	سيئة	05	متوسطة	275	ردئة	خرسانة اسفلتية	136	العباسيين
35.000.000	سيئة	04	متوسطة	210	ردئة	خرسانة اسفلتية	105	الصنهاجيين
60.000.000	سيئة	06	متوسطة	350	ردئة	خرسانة اسفلتية	175	الرومانيين
55.000.000	سيئة	06	متوسطة	322	ردئة	خرسانة اسفلتية	161	المرابطين
58.000.000	سيئة	07	متوسطة	380	ردئة	خرسانة اسفلتية	190	الامويين
35.000.000	متوسطة	08	متوسطة	200	ردئة	خرسانة اسفلتية	100	المراديين
270.000.000	-	-	متوسطة	1600	ردئة	خرسانة اسفلتية	800	بني هلال
162.000.000	سيئة	19	متوسطة	960	ردئة	خرسانة اسفلتية	479	محمد صالح بن مراد
115.000.000	سيئة	12	متوسطة	690	ردئة	خرسانة اسفلتية	342	فاطمة الناشئ
93.000.000	سيئة	10	متوسطة	550	ردئة	خرسانة اسفلتية	275	موسى بن نصير
55.000.000	سيئة	08	متوسطة	480	ردئة	خرسانة اسفلتية	237	علي بن بلقاسم
50.000.000	سيئة	05	متوسطة	250	ردئة	خرسانة اسفلتية	124	ابن زيدون
50.000.000	سيئة	06	متوسطة	300	ردئة	خرسانة اسفلتية	150	ابن سريج
1533000,000		128		8607			4444	الجملة

منطقة المنزه 6

المثال الموقعي

الحدود الترابية

- شمالا: شارع معاوية بن أبي سفيان
- شرقا : شارع عثمان بن عفان
- غربا : نهجي أبو لبابة الأنصاري
- و عبد العزيز العروي
- جنوبا : شارع الفاتح من سبتمبر



بطاقة تشخيص فنية خاصة المنزه 6

الكلفة التقديرية للتهيئة	حالة التنوير العمومي		حالة الرصيف		حالة الطريق		النهج	
	الحالة	عدد النقاط	الحالة	الكمية	الحالة	النوعية	الطول	اسم النهج
24018,246 29900,000	متوسطة	13	متوسطة	141	متوسطة	خرسانة إسفلتية	470	علي ابن أبي طالب
81633,137 57600,000	متوسطة	24	متوسطة	637	سيئة-متوسطة	خرسانة إسفلتية	850	بلال بن رباح
108307,517 73600,000	متوسطة	32	متوسطة	1690	سيئة-متوسطة	خرسانة إسفلتية	1130	أبو لبابة الأنصاري
25919,390 55200,000	متوسطة	24	جيدة		سيئة-متوسطة	خرسانة إسفلتية	860	عمار بن ياسر
59510,710 16000,000	متوسطة	8	متوسطة	588	متوسطة	خرسانة إسفلتية	280	ابن الهيثم
- 14000,000	متوسطة	7	جيدة		جيدة	خرسانة إسفلتية	265	الزبير بن العوام
- 6000,000	متوسطة	3	جيدة		جيدة	خرسانة إسفلتية	115	سعد الخذري
- 14000,000	متوسطة	7	جيدة		جيدة	خرسانة إسفلتية	240	دمحمد عمار
7847,306 8000,000	متوسطة	4	متوسطة	187	جيدة	خرسانة إسفلتية	125	حليمة السعدية
- 6000,000	متوسطة	3	جيدة		جيدة	خرسانة إسفلتية	115	أبو زمعة البلوي
- 14000,000	متوسطة	7	جيدة		جيدة	خرسانة إسفلتية	260	أبو بكر الصديق

1720,740 4000,000	متوسطة	2			متوسطة	خرسانة إسفلتية	70	المنطقة 1
52392,666 5000,000	متوسطة	2			متوسطة	خرسانة إسفلتية	80	المنطقة 2
- 4000,000	متوسطة	2	جيدة		جيدة	خرسانة إسفلتية	81	المنطقة 3
6924,015 6000,000	متوسطة	3	متوسطة	82	متوسطة	خرسانة إسفلتية	110	خديجة بنت خويلد
174187,976 27600,000	متوسطة	12	سيئة	580	سيئة-متوسطة	خرسانة إسفلتية	415	أبو بكر الخوارزمي
16241,120 17500,000	متوسطة	7	متوسطة	242	متوسطة	خرسانة إسفلتية	260	الشيخ الغزواني
3665,176 10000,000	متوسطة	4			متوسطة	خرسانة إسفلتية	125	محمد القلعي
20006,280 27600,000	متوسطة	12			متوسطة	خرسانة إسفلتية	435	القضاة
42158,130 13800,000	متوسطة	6			متوسطة	خرسانة إسفلتية	220	محمود العنابي
4215,754 6000,000	متوسطة	3	متوسطة	120	سيئة-متوسطة	خرسانة إسفلتية	115	امروء القيس
23333,996 6000,000	متوسطة	3	متوسطة	45	جيدة	خرسانة إسفلتية	80	طاهر المامي
- 6000,000	متوسطة	3			جيدة	خرسانة إسفلتية	95	الدكتور نعمان
- 10000,000	متوسطة	5			متوسطة	خرسانة إسفلتية	175	صفية بنت عبد المطلب
53846,900 20000,000	متوسطة	10	متوسطة	204	متوسطة	خرسانة إسفلتية	350	أمنة بنت وهب
95346,608 24000,000	متوسطة	12	متوسطة	1245	متوسطة	خرسانة إسفلتية	415	محمد بن مراد
17207,400 12000,000	متوسطة	6			متوسطة	خرسانة إسفلتية	225	ابن سينا
- 8000,000	متوسطة	4			جيدة	خرسانة إسفلتية	125	محمد عمار الورتاني

- 17500,000	متوسطة	7			جيدة	خرسانة إسفلتية	240	أبو مصاف
- 16100,000	متوسطة	7			متوسطة	خرسانة إسفلتية	245	مركز العلاج الطبيعي
- 18400,000	متوسطة	8			متوسطة	خرسانة إسفلتية	275	المعهد
- 6000,000	متوسطة	3			متوسطة	خرسانة إسفلتية	100	عليسة
- 4000,000	متوسطة	5			متوسطة	خرسانة إسفلتية	70	مهدية الأغلبية
- 12000,000	متوسطة	6			متوسطة	خرسانة إسفلتية	230	مأوري 50 مغارة
47600,000 8000,000	متوسطة	4			متوسطة	خرسانة إسفلتية	120	مدخل المسلك الصحي
866083,066		268		5761			9366	المجموع
583800,000	مجموع قسط الكهرباء							

منطقة المنزه 7

المثال الموقعي

الحدود الترابية

- شمالا: الطريق السريعة X20
- شرقا : شارع عثمان ابن عفان
- غربا : شارع الفاتح من سبتمبر
- جنوبا : شارع معاوية ابن ابي سفيان

المنزه 7



بطاقة تشخيص فنية خاصة المنزه 7

الكلفة التقديرية للتهينة	حالة التنوير العمومي		حالة الرصيف		حالة الطريق		النهج	
	الحالة	عدد النقاط	الحالة	الكمية	الحالة	النوعية	الطول	اسم النهج
76273,050 102500,000	متوسطة	41	متوسطة	825	متوسطة	خرسانة إسفلتية	1440	معاوية ابن أبي سفيان
- 11500,000	متوسطة	5			متوسطة	خرسانة إسفلتية	165	المأمون
- 11500,000	متوسطة	5			متوسطة	خرسانة إسفلتية	165	أبو حنيفة
- 41400,000	متوسطة	18	متوسطة	*	متوسطة	خرسانة إسفلتية	635	عزيزة عثمانة
110780,670 29900,000	متوسطة	13			سيئة-متوسطة	خرسانة إسفلتية	455	ابن قتيبة
37129,785 9200,000	متوسطة	4	جيدة		متوسطة	خرسانة إسفلتية	155	أميلكار
100609,740 27600,000	متوسطة	12	جيدة		متوسطة	خرسانة إسفلتية	420	محمد الحليوي
111038,246 34500,000	متوسطة	15	سيئة	1635	سيئة-متوسطة	خرسانة إسفلتية	545	المنستير
54889,940 17500,000	متوسطة	7	متوسطة	75	سيئة-متوسطة	خرسانة إسفلتية	270	عبد الكريم الخطابي
26413,359 27600,000	متوسطة	12			متوسطة	خرسانة إسفلتية	445	عبيد الله المهدي
- 11500,000	متوسطة	5	جيدة		جيدة	خرسانة إسفلتية	195	كمال أتاتورك
- 16000,000	متوسطة	8			متوسطة	خرسانة إسفلتية	285	محمد بن تايب
41206,368 9200,000	متوسطة	4			متوسطة	خرسانة إسفلتية	160	مختار النغماني

- 9200,000	متوسطة	4			جيدة	خرسانة إسفلتية	150	حنون
9555,700 13800,000	متوسطة	6			متوسطة	خرسانة إسفلتية	225	إمام ابن حنبل
94787,665 16800,000	متوسطة	7	سيئة	90	سيئة-متوسطة	خرسانة إسفلتية	250	الأمير عبد القادر
- 13800,000	متوسطة	6	متوسطة		متوسطة	خرسانة إسفلتية	230	المنتبي
98466,050 23000,000	متوسطة	10			سيئة-متوسطة	خرسانة إسفلتية	370	ابن حزم الأندلسي
- 9200,000	متوسطة	4			متوسطة	خرسانة إسفلتية	130	عبد الرحمان الغافقي
- 11500,000	متوسطة	5			متوسطة	خرسانة إسفلتية	190	جوهر الصقلي
- 11500,000	متوسطة	5	متوسطة		متوسطة	خرسانة إسفلتية	170	الهادي العمري
- 9200,000	متوسطة	4	متوسطة		جيدة	خرسانة إسفلتية	150	زكريا الحفصي
97327,452 18400,000	متوسطة	8	متوسطة	150	سيئة-متوسطة	خرسانة إسفلتية	305	عبد الرزاق الشرايبي
26639,340 8000,000	متوسطة	4			متوسطة	خرسانة إسفلتية	130	المنصف باي
58790,760 13800,000	متوسطة	6	متوسطة		متوسطة	خرسانة إسفلتية	230	عقبة ابن نافع
- 29900,000	متوسطة	13			متوسطة	خرسانة إسفلتية	480	رابعة العدوية
49748,105 11500,000	متوسطة	5			سيئة-متوسطة	خرسانة إسفلتية	190	حسان ابن ثابت
- 9200,000	متوسطة	4			جيدة	خرسانة إسفلتية	155	يوسف صاحب الطابع
- 9200,000	متوسطة	4			جيدة	خرسانة إسفلتية	120	عبد العزيز العروي
- 18000,000	متوسطة	9			متوسطة	خرسانة إسفلتية	325	الجامعة العربية

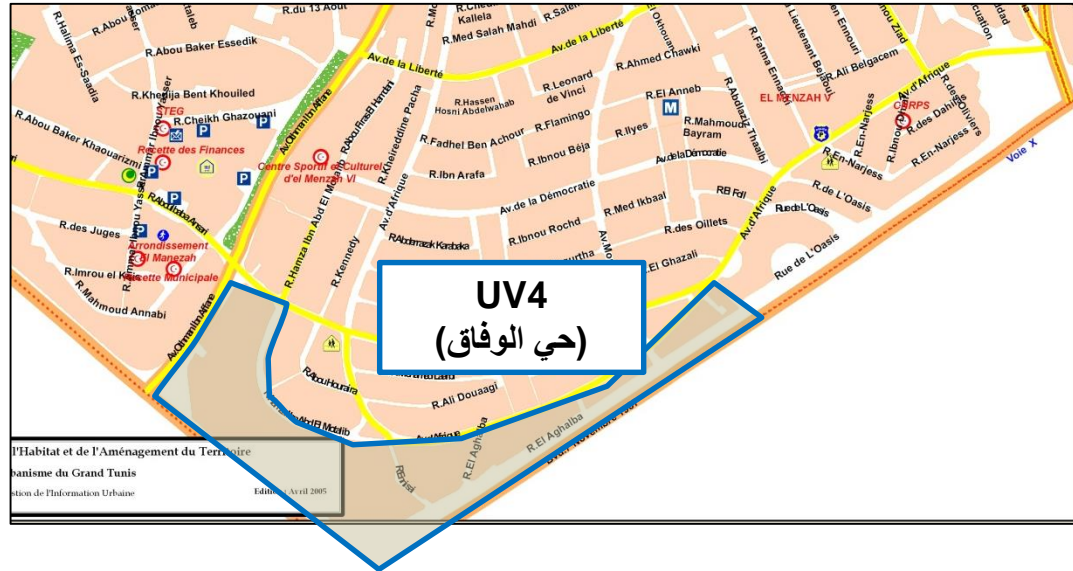
75267,500 14000,000	متوسطة	7	سبئة-متوسطة	550	متوسطة	خرسانة إسفلتية	275	الطريق الفرعية
22106,939 6000,000	متوسطة	3			سبئة	خرسانة إسفلتية	85	زققة الإمام ابن حنبل
- 6900,000	متوسطة	3			متوسطة	خرسانة إسفلتية	105	الإمام الفيرواني
- 6000,000	متوسطة	3			متوسطة	خرسانة إسفلتية	85	زققة شركة volet
73312,996 18400,000	متوسطة	8			سبئة-متوسطة	خرسانة إسفلتية	280	حسان ابن النعمان
16740,087 6000,000	متوسطة	3			سبئة-متوسطة	خرسانة إسفلتية	75	امرو القيس
- 32200,000	متوسطة	14			متوسطة	خرسانة إسفلتية	520	الفرعية الموازية X20
41201,370 9200,000	متوسطة	4			سبئة-متوسطة	خرسانة إسفلتية	150	عبد الرحمان الداخل
1269885,122		298		3325			10710	المجموع
684600,000	مجموع قسط الكهرباء							

منطقة حي الوفاق UV4

المثال الموقعي

الحدود الترابية

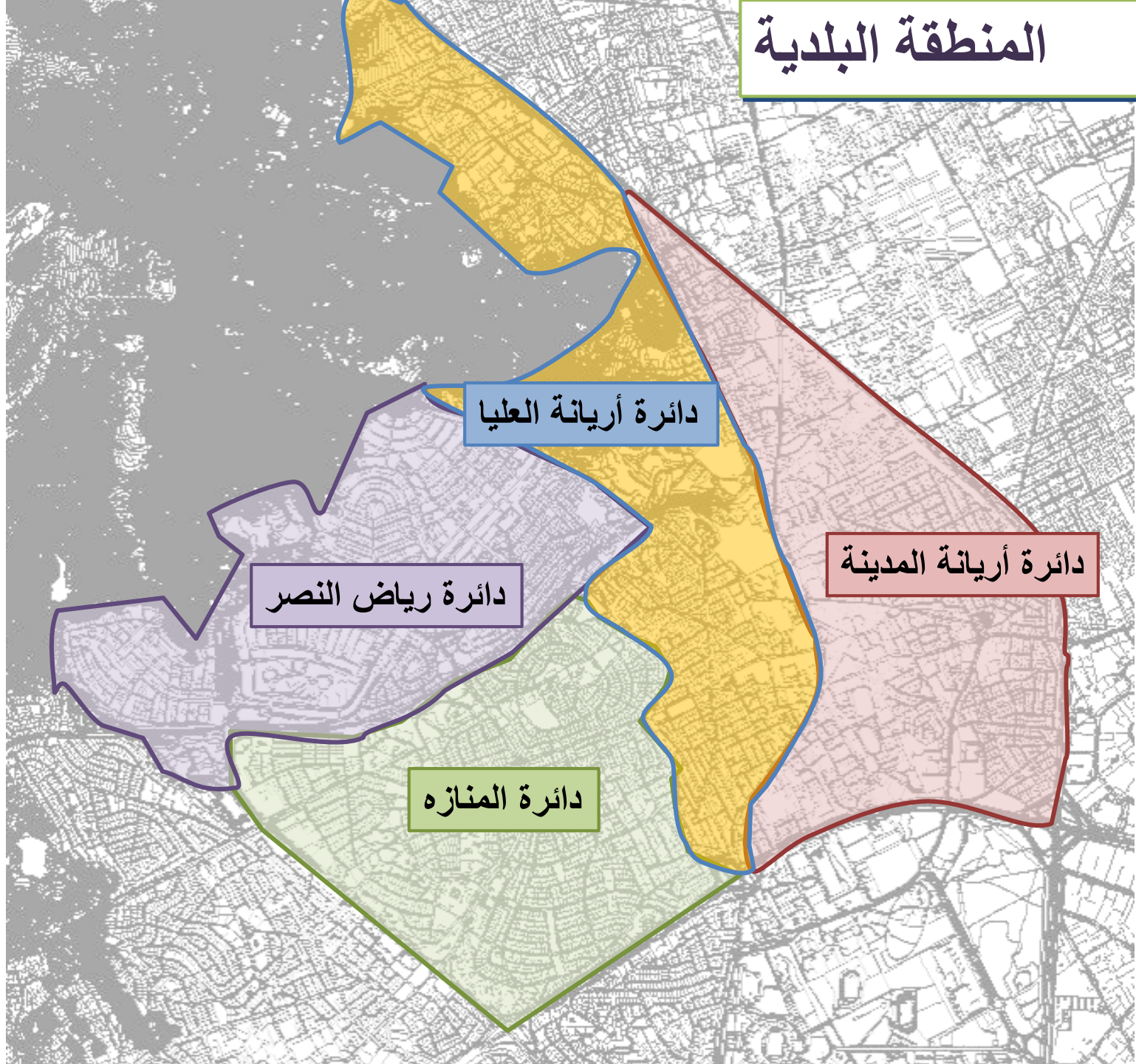
- شمالا: شارع إفريقيا
- شرقا :
- غربا : شارع عثمان ابن عفان
- جنوبا : الطريق X



بطاقة تشخيص فنية خاصة بحي الوفاق

الكلفة التقديرية للتهيئة	حالة التنوير العمومي		حالة الرصيف		حالة الطريق		النهج	
	الحالة	عدد النقاط	الحالة	الكمية	الحالة	النوعية	الطول	اسم النهج
44515.500	متوسطة	5	-	-	متوسطة	خرسانة اسفلتية	150	احمد التليلي
49780.000	متوسطة	7	متوسطة	2200	سيئة	-	300	الأغالبه
3968.000	سيئة	0	متوسطة	100	سيئة	-	70	النساني
6200.00	سيئة	0	متوسطة	200	سيئة	-	100	بن عوف
18292.680	متوسطة	3	-	-	متوسطة	bicouche	63	زنقة1
8739.360	سيئة	2	-	-	متوسطة	bicouche	51	زنقة2
17136.000	متوسطة	4	-	-	متوسطة	bicouche	100	زنقة3
7110.250	سيئة	2	-	-	متوسطة	bicouche	25	زنقة5
23876.160	-	-	-	-	متوسطة	bicouche	76	زنقة7
25132.800	-	-	-	-	متوسطة	bicouche	80	زنقة8
26739.300	-	-	-	-	متوسطة	bicouche	105	زنقة9
9422.420	-	-	-	-	متوسطة	bicouche	37	زنقة10
18849.600	-	-	-	-	متوسطة	bicouche	60	زينب بن ابي طالب
15534.260	-	-	-	-	متوسطة	bicouche	61	زنقة12
10441.060	-	-	-	-	متوسطة	bicouche	41	زنقة13
17278.800	-	-	-	-	متوسطة	bicouche	55	زنقة14
303.015,690	23		2500		1374		المجموع	
114.704.100	مجموع قسط الكهرباء							

المنطقة البلدية



دائرة أريانة العليا

دائرة رياض النصر

دائرة أريانة المدينة

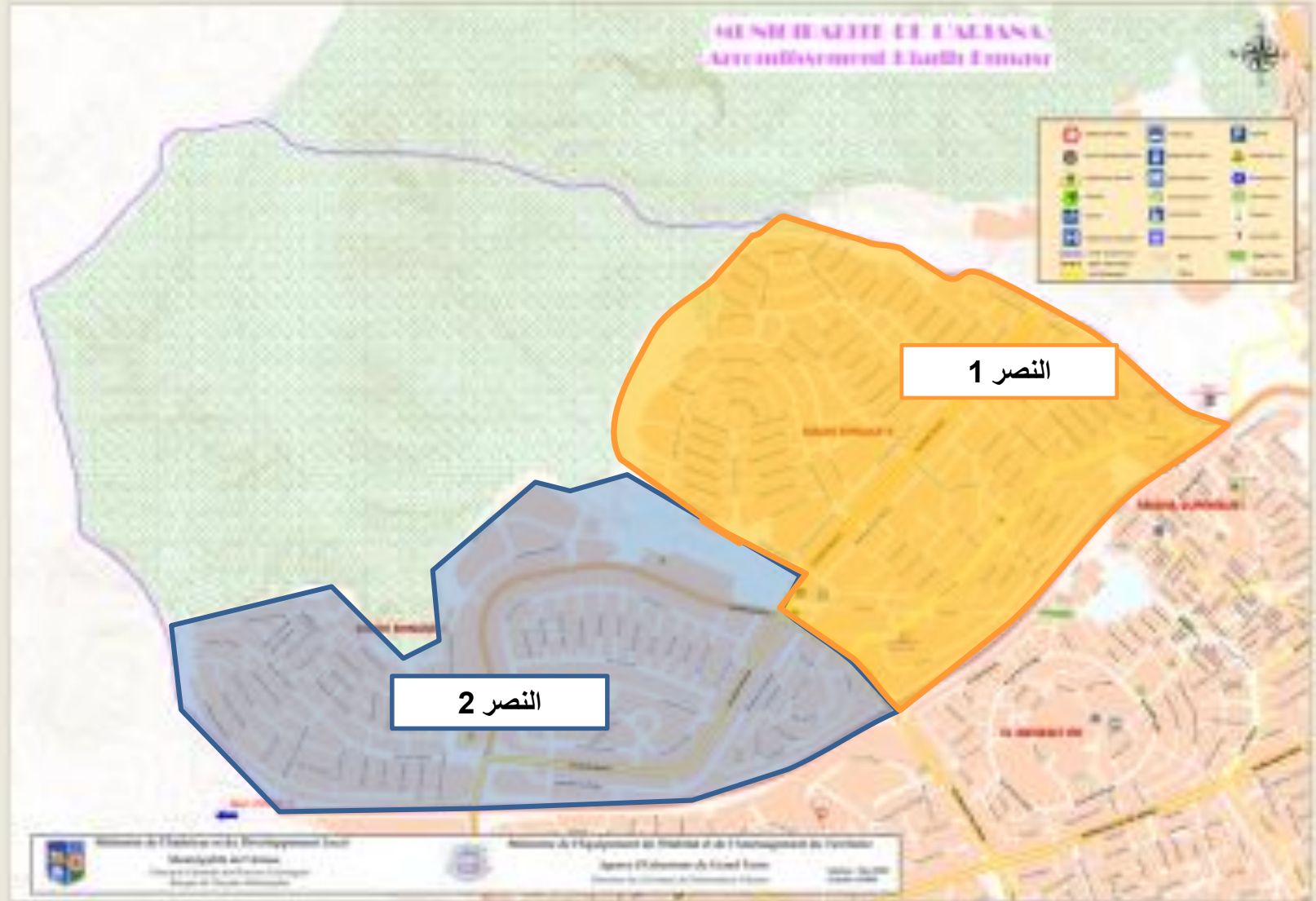
دائرة المنازه

دائرة رياض النصر

عدد 2 مناطق

عدد السكان		المساحة (هك)
إناث	ذكور	550
13175	12976	
26.151		

المنطقة البلدية



منطقة النصر 1

المثال الموقعي



الحدود الترابية

- شمالا: طريق برج التركي
- شرقا: منطقة أريانة العليا
- غربا: نهج مدينة الرضوة
- جنوبا: الطريق السريعة X20

بطاقة تشخيص فنية خاصة بحي النصر 1

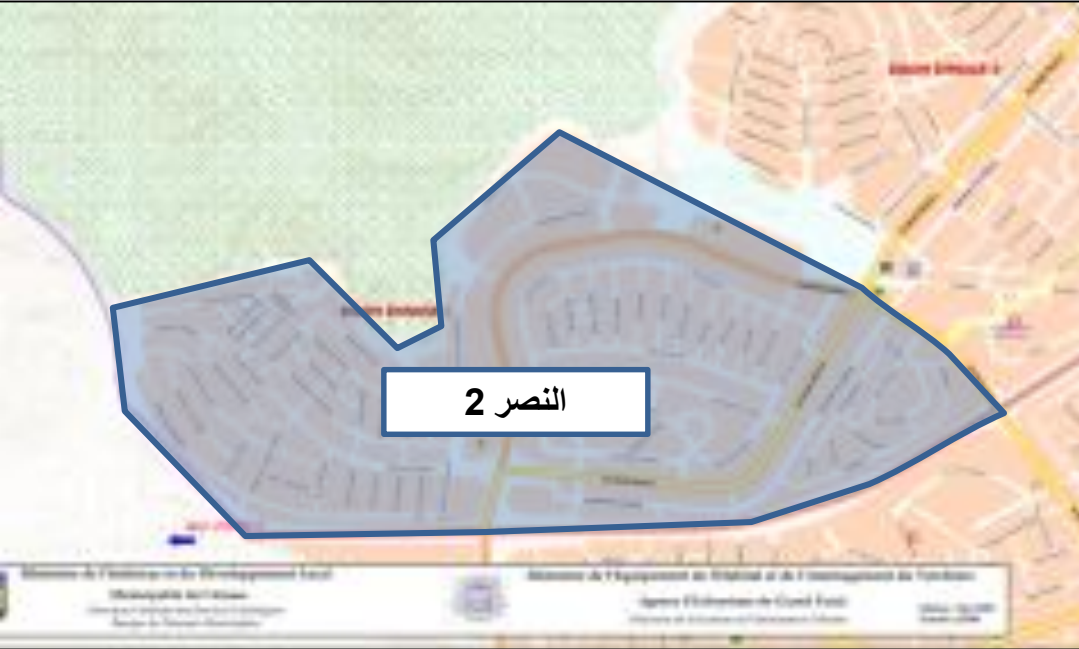
الكلفة التقديرية للتهيئة	حالة التثوير العمومي		حالة الرصيف		حالة الطريق		النهج	
	الحالة	عدد النقاط	الحالة	الكمية	الحالة	النوعية	الطول	اسم النهج
85.000.000	سيئة	08	متوسطة	450	رديئة	خرسانة اسفلتية	225	الحاجب عبد الوهاب
105.000.000	سيئة	10	متوسطة	550	رديئة	خرسانة اسفلتية	274	الباتيا
75.000.000	سيئة	06	متوسطة	400	رديئة	خرسانة اسفلتية	200	عبد الله الفيرواني
75.000.000	سيئة	06	متوسطة	400	رديئة	خرسانة اسفلتية	200	دوشنب
80.000.000	سيئة	07	متوسطة	410	رديئة	خرسانة اسفلتية	205	اشخبلا
80.000.000	سيئة	07	متوسطة	420	متوسطة	خرسانة اسفلتية	218	عز الدين الحامي
115.000.000	متوسطة	42	متوسطة	600	رديئة	خرسانة اسفلتية	300	مدينة الموصل
615000,000		86		3230			1622	الجملة

منطقة النصر 2

المثال الموقعي

الحدود الترابية

- شمالا: نهج محرز شعيرات
- شرقا : شارع الهادي نويرة
- غربا : شارع العهد الجديد
- جنوبا : الطريق السريعة X20



بطاقة تشخيص فنية خاصة بحي النصر2

الكلفة التقديرية للتهيئة	حالة التنوير العمومي		حالة الرصيف		حالة الطريق		النهج	
	حالة	عدد النقاط	الحالة	الكمية	الحالة	النوعية	الطول	اسم النهج
90440,000 36000,000	سيئة	24	جيدة		متوسطة	خرسانة إسفلتية	250	أريانة الورد
23800,000	متوسطة		متوسطة	1000	متوسطة	خرسانة إسفلتية	1000	الباهي لدغم
43720,000	متوسطة		جيدة		متوسطة	خرسانة إسفلتية	200	رشيد العياشي
65688,000	متوسطة		متوسطة		متوسطة	خرسانة إسفلتية	300	علي الحداد
353514,490	متوسطة		متوسطة		سيئة	خرسانة إسفلتية	960	عبد العزيز المستوري
214200,000	متوسطة		متوسطة	5200	متوسطة	خرسانة إسفلتية	250	العهد الجديد
172198,950	متوسطة		سيئة	290	سيئة	خرسانة إسفلتية	580	كابول
24844,225	متوسطة		متوسطة	100	سيئة	خرسانة إسفلتية	100	
24011,225	متوسطة		متوسطة		سيئة	خرسانة إسفلتية	130	إسلام أباد
340572,050	متوسطة		متوسطة		سيئة	خرسانة إسفلتية	950	محرز شعيرات
193868,850	متوسطة		سيئة	300	سيئة	خرسانة إسفلتية	885	العلوم
310935,100 16500,000	سيئة	11	متوسطة	500	متوسطة	خرسانة إسفلتية	840	د. سليم عمار
117530,350	متوسطة		متوسطة	147	سيئة	خرسانة إسفلتية	400	أكرانيا
42524,650	متوسطة		متوسطة	200	سيئة	خرسانة إسفلتية	175	الإحصاء
263900,350	متوسطة		سيئة	1000	سيئة	خرسانة إسفلتية	1125	محمد بلكلحة
55855,625	متوسطة		متوسطة	200	سيئة	خرسانة إسفلتية	175	باكو
213438,400	متوسطة		متوسطة	200	متوسطة	خرسانة إسفلتية	640	منوبي بن حسين
41037,150	متوسطة		متوسطة		سيئة	خرسانة إسفلتية	190	د. علي فوراتي
9592,888	متوسطة		متوسطة		سيئة	خرسانة إسفلتية	35	الطالب 1
3181,763	متوسطة		متوسطة		سيئة	خرسانة إسفلتية	15	الطالب 2
63688,800 7500,000	متوسطة	5	سيئة	300	سيئة	خرسانة إسفلتية	265	الأكاديمية

42869,750	متوسطة		متوسطة		سيئة	خرسانة إسفلتية	200	التقدم
42869,750 9000,000	سيئة	6	متوسطة		سيئة	خرسانة إسفلتية	200	الرفاهة
36464,575 7500,000	متوسطة	5	متوسطة		سيئة	خرسانة إسفلتية	200	طبيب سوريا
41037,150 9000,000	سيئة	6	متوسطة		سيئة	خرسانة إسفلتية	190	الإنجاز
55495,650	متوسطة		سيئة	250	سيئة	خرسانة إسفلتية	230	بيت الحكمة
36268,25 7500,000	سيئة	5	متوسطة	50	سيئة	خرسانة إسفلتية	190	العلم
36137,325 9000,000	سيئة	6	متوسطة	50	سيئة	خرسانة إسفلتية	190	الإمتياز
113603,350	متوسطة		متوسطة	400	متوسطة	خرسانة إسفلتية	490	محمد علي الشيخ
5950,000	متوسطة		سيئة	250	جيدة	خرسانة إسفلتية	300	خالد التلاتي
38591,700	متوسطة		متوسطة		متوسطة	خرسانة إسفلتية	150	العميد
24085,600	متوسطة		سيئة		سيئة	خرسانة إسفلتية	110	صالح الخميسي
166034,750	متوسطة		متوسطة	600	سيئة	خرسانة إسفلتية	530	د.خالد القنوبي
24085,600	متوسطة		متوسطة		متوسطة	خرسانة إسفلتية	110	التيجاتي الحداد
5152,700	متوسطة		متوسطة	200	جيدة	خرسانة إسفلتية	120	الإسكلوبيديا
3.337.189.016		68		11237			12674	الجملة
102.000.000	مجموع قسط الكهرباء							

شكرا للمتابعة